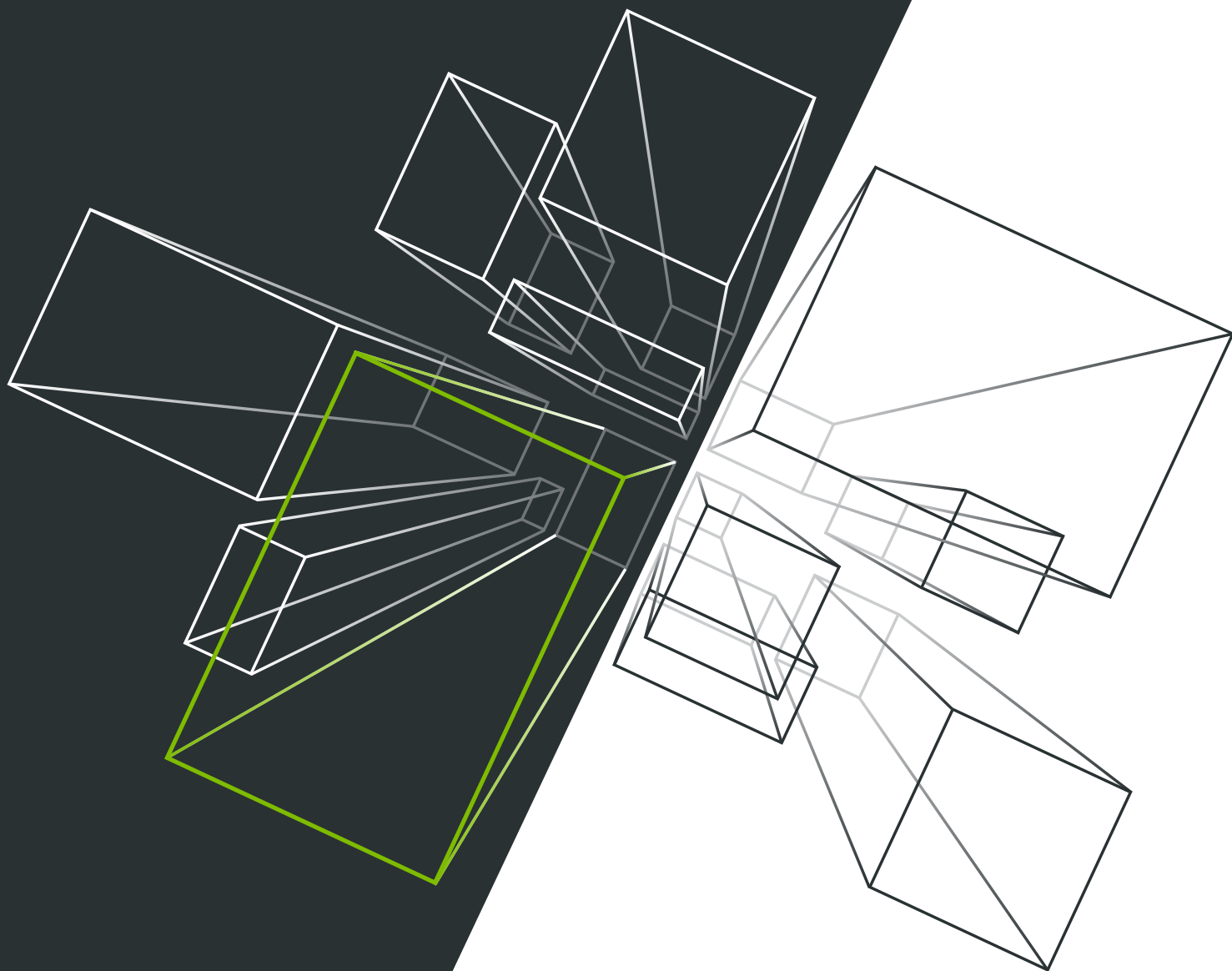


Experience
Progress.

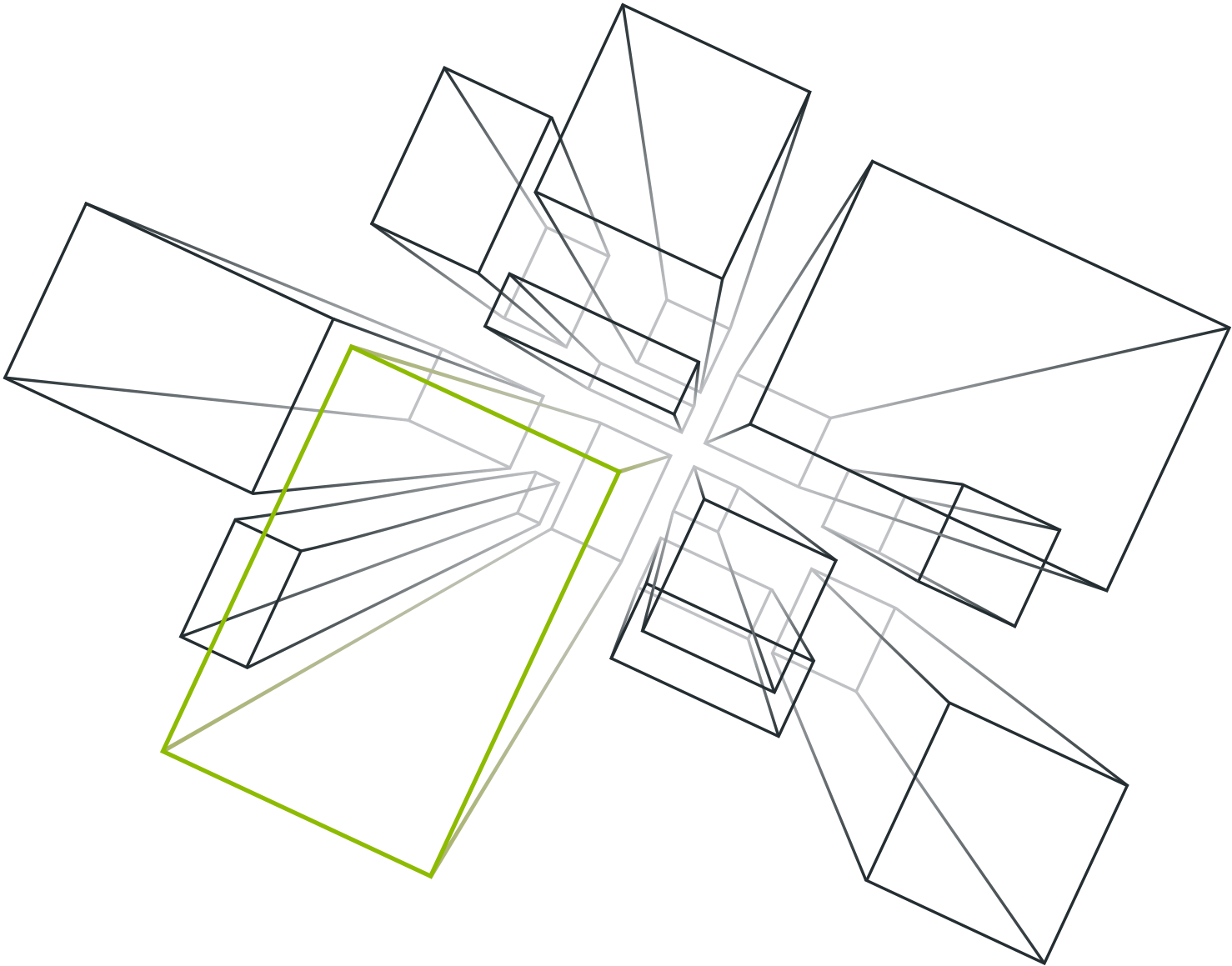


SCHÜCO

ALUKÖNIGSTAHL

PRODUKT-HIGHLIGHTS BAU 2019

Experience Progress.



SCHÜCO

ALUKÖNIGSTAHL



Liebe Partnerinnen,
liebe Partner,

was prägt die Zukunft des Bauens, was prägt die Zukunft unserer Branche? Sicher Entwicklungen wie Urbanisierung, Globalisierung und Digitalisierung – verbunden mit dem Wunsch nach Komfort, Design, Nachhaltigkeit, aber auch Sicherheit und Gesundheit.

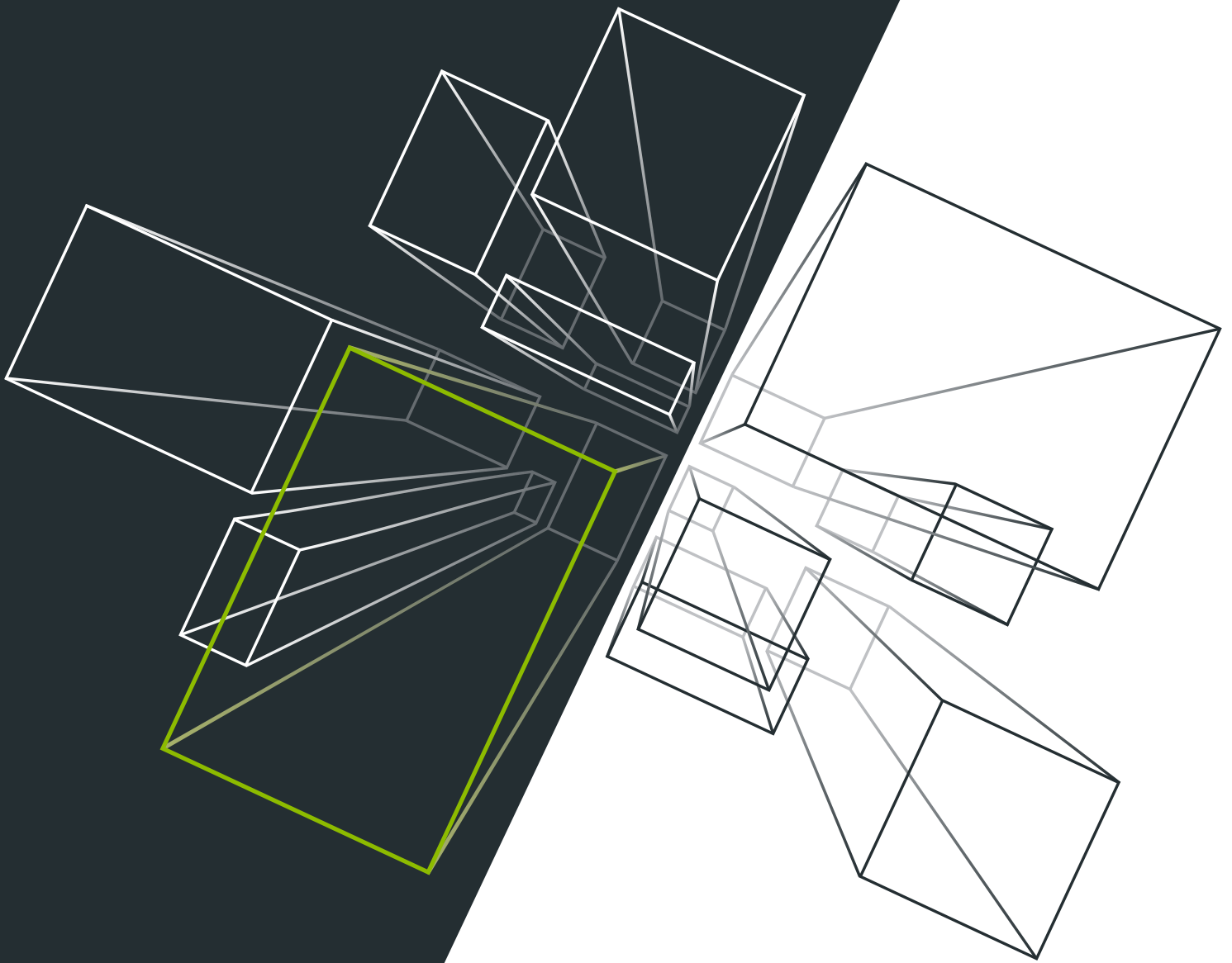
Bei Schüco arbeiten wir jeden Tag daran, diesen komplexen Anforderungen der Märkte von morgen schon heute bestmöglich zu begegnen. Dazu gestalten wir die Zukunft des Bauens aktiv mit. Ob Barrierefreiheit, intelligente Vernetzung oder vertikales Bauen: Unsere ganzheitlichen Lösungen und Services im Wohn- und Objektbau, bei der Digitalisierung und Fertigung sind dabei innovativ und richtungsweisend.

Machen Sie mit: Lassen Sie uns gemeinsam die Herausforderungen der Märkte als Chancen verstehen. Mit unserem vielfältigen Produktportfolio, individuellen digitalen Services und maßgeschneiderten Fertigungslösungen stehen wir als starker Partner an Ihrer Seite. Heute und in Zukunft.

Experience Progress – Erleben Sie Fortschritt!

Andreas Engelhardt

Persönlich haftender Gesellschafter



Inhalt

Innovationsthemen 06

- 08 Home
- 10 Vertical
- 12 Smart Building
- 14 Security
- 16 Acoustics
- 18 Digitalisation
- 20 Sustainability | Cradle to Cradle

Fokusbereiche 22

- 22 Residential Buildings
- 36 Commercial Buildings
- 50 Digitalisation & Fabrication

Technische Informationen 61

- 62 Fenstersysteme
- 64 Schiebesysteme
- 66 Türsysteme
- 68 Sicherheitssysteme
- 70 Fassadensysteme
- 72 Sonnenschutzsysteme
- 74 Lüftungssysteme
- 76 Gebäudeautomation
- 78 Kunststoff-Systeme

Das Unternehmen 81

- 82 Das Unternehmen im Überblick
- 84 Nachhaltigkeit
- 86 Schüco Showrooms




Jetzt die App Schüco 360° Viewer im App Store downloaden und den Schüco Messestand der BAU 2019 erleben!



Experience Progress.

Sozialer und technologischer Wandel heißt für Schüco: gemeinsam sichere, gesunde und nachhaltige Wohn- und Arbeitswelten für eine global vernetzte Gesellschaft zu gestalten. Schüco geht voran. Dank richtungweisender Lösungen gestalten wir aktiv die Zukunft des Bauens. Mit exzellenten Produkten und digitalen Services können wir gemeinsam mit unseren Partnern – Architekten und Verarbeitern – eine nachhaltige, moderne Architektur realisieren. Erleben Sie Fortschritt mit Schüco.






+ Panorama Design

+ Seamless

+ Barrierefreiheit



+ Komfort

+ Sicherheit

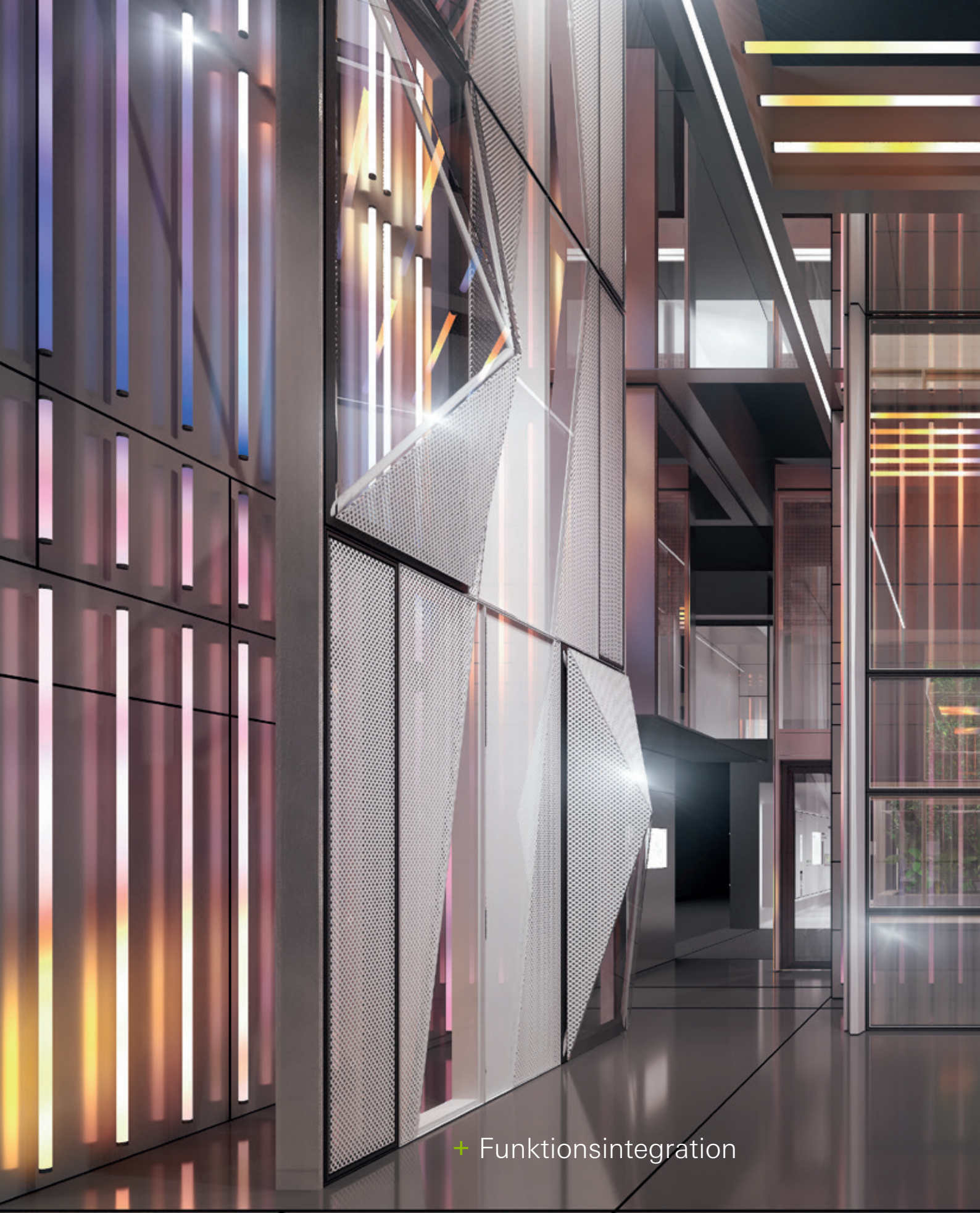
Home

Die Zukunft des Designs
wird seamless sein.

Wir gestalten Lebensräume
mit Panorama-Aussichten.

Für noch mehr Komfort
und Ästhetik.

Erfahren Sie mehr zu Home unter:
www.schueco.de/bau-home



+ Funktionsintegration

+ Gestaltungsfreiheit



Vertical

Die vertikalen Städte der Zukunft sind individuell gestaltet.

Wir entwickeln dynamische Fassadenlösungen für jedes Klima.

Für funktionale Flexibilität und Ästhetik.

+ Energieeffizienz

Erfahren Sie mehr zu Vertical unter:
www.schueco.de/bau-vertical

+ Gesundes,
angenehmes
Raumklima

Smart Building

Future cities will be intelligent.
Die Stadt der Zukunft ist intelligent.



+ Komfortabler und
sicherer Zutritt

+ Sichere Fenster
und Türen



Smart Building

Die Stadt der Zukunft ist intelligent.

Wir bieten Fassaden, die Vernetzung schaffen.

Für langlebige Gebäude und mehr Komfort ihrer Nutzer.

+ Die intelligente Fassade

Erfahren Sie mehr zu Smart Building unter:
www.schueco.de/bau-smartbuilding

+ CE-Kennzeichnung

+ Hochsicherheits-
systeme

+ Brand- und Rauch-
schutzsysteme





Security

Die Gebäude der Zukunft werden immer sicherer.

Wir bieten innovative und geprüfte Sicherheitssysteme.

Für mehr Funktionalität, Flexibilität und Design.

Erfahren Sie mehr zu Security unter:
www.schueco.de/bau-security

+ Absorbierende
Fassade

+ Schallschutzfenster



+ Active Noise
Cancellation

+ Akustiksoftware
SoundCal



+ Digital
Acoustic Lab

Acoustics

Die Stadt der Zukunft ist leise.
Wir verbessern die urbane Akustik.
Weniger Lärm. Mehr Komfort.

Erfahren Sie mehr zu Acoustics unter:
www.schueco.de/bau-acoustics

+ Inspiration & Entwurf



+ Fertigung & Montage

+ Planung &
Konfiguration

Digitalisation

Die Zukunft der Architektur ist vernetzt.

Wir managen alle Design- und Bauprozesse digital.

Für mehr kreativen Freiraum, Effizienz und Sicherheit.

+ Betrieb &
Wartung

Erfahren Sie mehr zu Digitalisation unter:
www.schueco.de/bau-digitalisation





Sustainability

Cradle to Cradle-verifizierte Immobilien sind zukunftssicher und ökonomisch werthaltiger.

Mit bislang 43 im Status Silber zertifizierten Systemen ist Schüco Vorreiter bei der Umsetzung.

C2C steht für Materialkreisläufe, die für Mensch und Umwelt unbedenklich sind. Recyclbarkeit ohne Qualitätsverlust wird dabei zum entscheidenden Faktor – und das Gebäude zum Rohstoffdepot der Zukunft. Dieses Prinzip ist die Basis aller Produktentwicklungen bei Schüco.

Das bedeutet für Planer, Architekten und Bauherren unabhängig geprüfte Sicherheit bei der Materialwahl. Alle C2C-zertifizierten Systeme von Schüco sind standardmäßig ohne Mehrpreis erhältlich.

Erfahren Sie mehr zu Cradle to Cradle
unter: www.schueco.de/c2c

+ Architekt

Ein fließendes Design mit ästhetischer Freiheit. Filigrane Profile und nahtlose Übergänge der Schüco Systeme schaffen ein transparentes, lichtdurchlässiges Ambiente bei höchster Funktionalität. Sicher planen. Frei gestalten.

+ Verarbeiter

Individuelle Bauherrenwünsche lassen sich dank des Schüco Baukastensystems einfach und schnell fertigen und montieren. Zuverlässige Qualität liefern. Höchste Ansprüche erfüllen.





Residential Buildings

Sich zurückziehen, sich rundum wohl und sicher fühlen. Designorientierte Systeme von Schüco bieten höchsten Komfort und Energieeffizienz.

Residential Buildings

Moderne Gebäudekonzepte erfordern ein zeitloses Design, hohe Transparenz und eine klare Architektursprache. Mit Schüco Systemen erhalten Wohnräume ihren ganz individuellen Charakter. Große Glasflächen kombiniert mit schmalen Profilen schaffen ein lichtdurchflutetes Ambiente.



Komfort

Die kinderleichte, intuitive Bedienung via App oder Hausautomation bietet viel Komfort inklusive schwellenloser Übergänge.

Sicherheit

Mit Sicherheit geborgen. Innovative Lösungen schützen zuverlässig vor Wind, Wetter und unerwünschten Gästen.



Panorama Design

Großformatige Fenster- und Schiebesysteme mit minimalen Profilen ermöglichen ein lichtdurchflutetes Wohnen auf höchstem Niveau.

Seamless

Dank fließender Übergänge und filigraner Profile bietet Schüco Seamless ein ästhetisches Design, das Maßstäbe setzt.

Schüco Elementfassade mit opaken Flächen, Panorama Design Fenstereinsatzelement, Panorama Design Lüftungsflügel und verdeckt liegendem Textilsonnenschutz

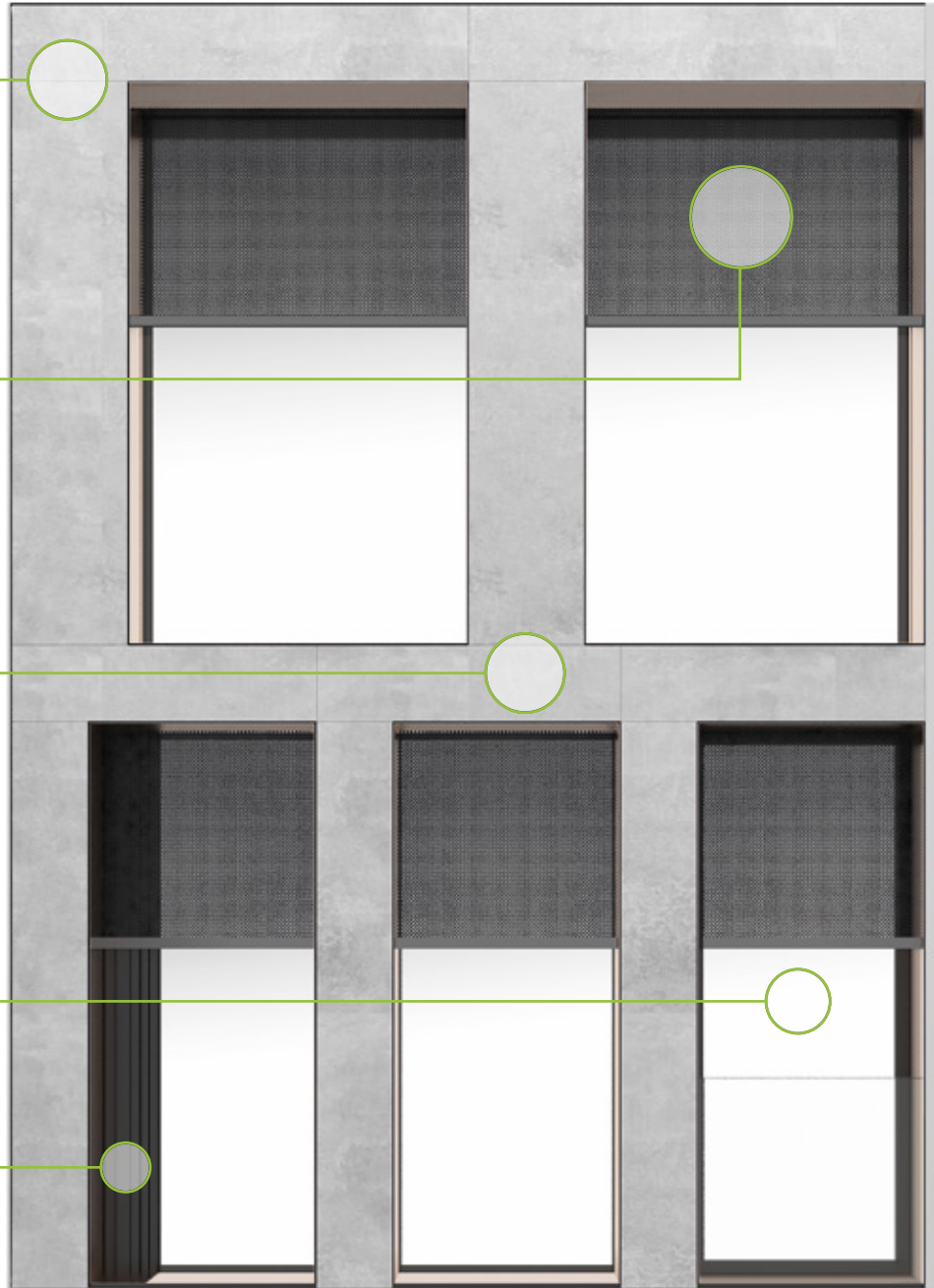
Schüco Fassade AF UDC 80
Dynamische Systemplattform mit hoher Gestaltungsfreiheit für individuelle Objekte in Elementbauweise

Schüco Sonnenschutz ZDS in Schüco Fassade AF UDC 80
Widerstandsfähiges, textiles Sonnenschutzsystem als optimal integrierte Systemlösung

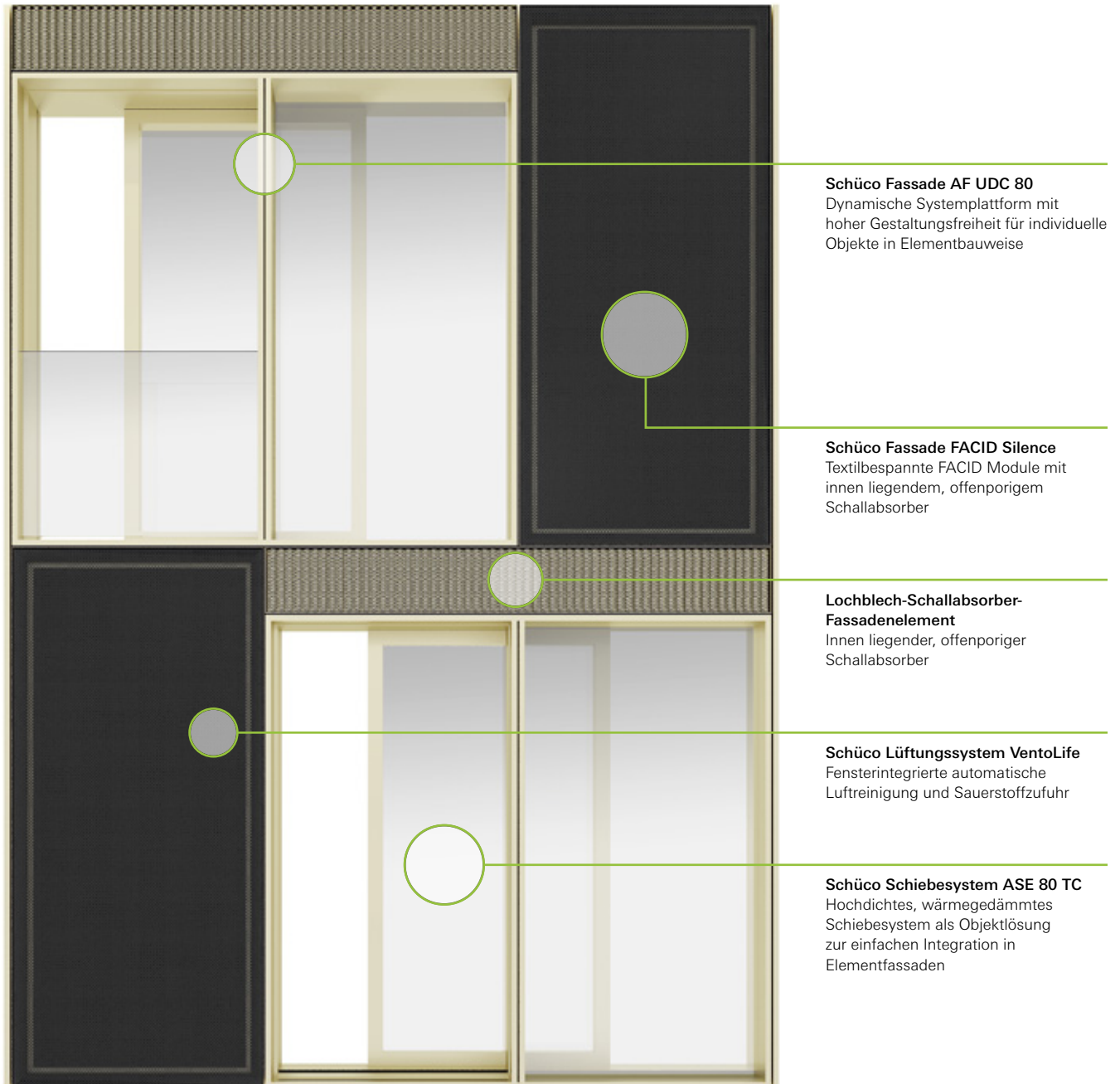
Schüco Gebäudeautomation Building Skin Control
Intelligente Vernetzung der Gebäudehülle

Schüco Fenster AWS 75 PD.SI
Panorama Design: maximale Transparenz und ästhetisches Design für anspruchsvolle Architektur

Schüco Lüftungsflügel AWS 75 PD VV.SI
Flexible natürliche Lüftung für moderne Gebäude



Schüco Elementfassade mit integrierter Schiebetür, Lüftungssystem mit Luftreinigungsfunktion und schallabsorbierenden Fassadenelementen (Konzept)



**Schüco Pfosten-Riegel-Fassade mit Objektür und Touch Display,
Fenstereinsatzelement mit RWA, Sonnenschutz-Großlamellen und schaltbaren Gläsern**

Schüco Sicherheitssystem RWA
Hocheffiziente Systemlösung für
Entrauchung und Wärmeabzug

**Schüco Sonnenschutz
Großlamelle ALB active linear**
Bewegliche Großlamellen für
maximale Gestaltungsfreiheit

**Schüco Gebäudeautomation
Building Skin Control**
Intelligente Vernetzung der
Gebäudehülle

Schüco Fassade FWS 50.SI
Passivhauszertifiziertes
Fassadensystem für maximale
Gestaltungsfreiheit

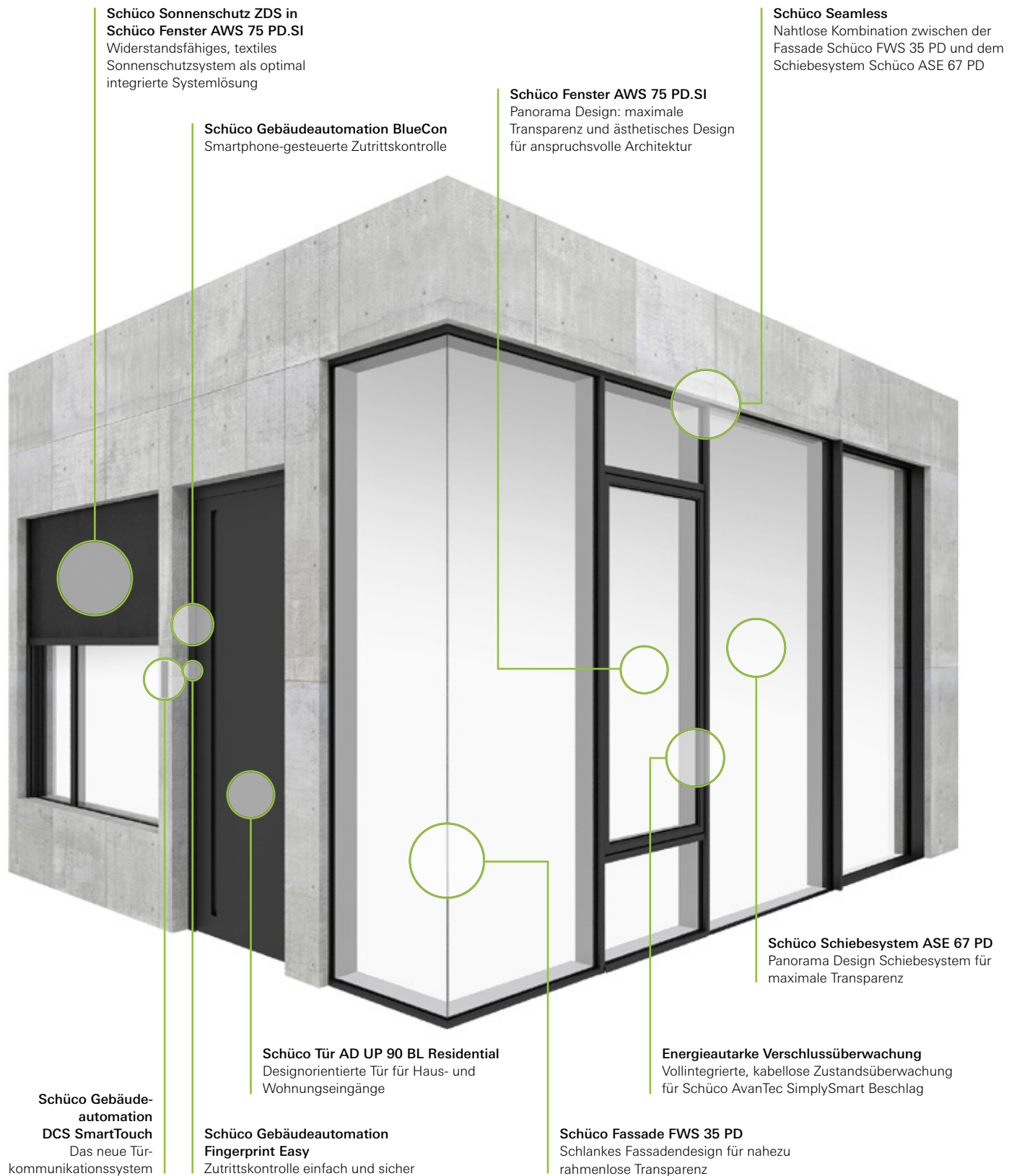
SageGlass®
Elektrochromes Glas für dynamisch
tönbare Fenster und Fassaden

Schüco Tür AD UP 75
Eine Systemplattform für alle
Anwendungen

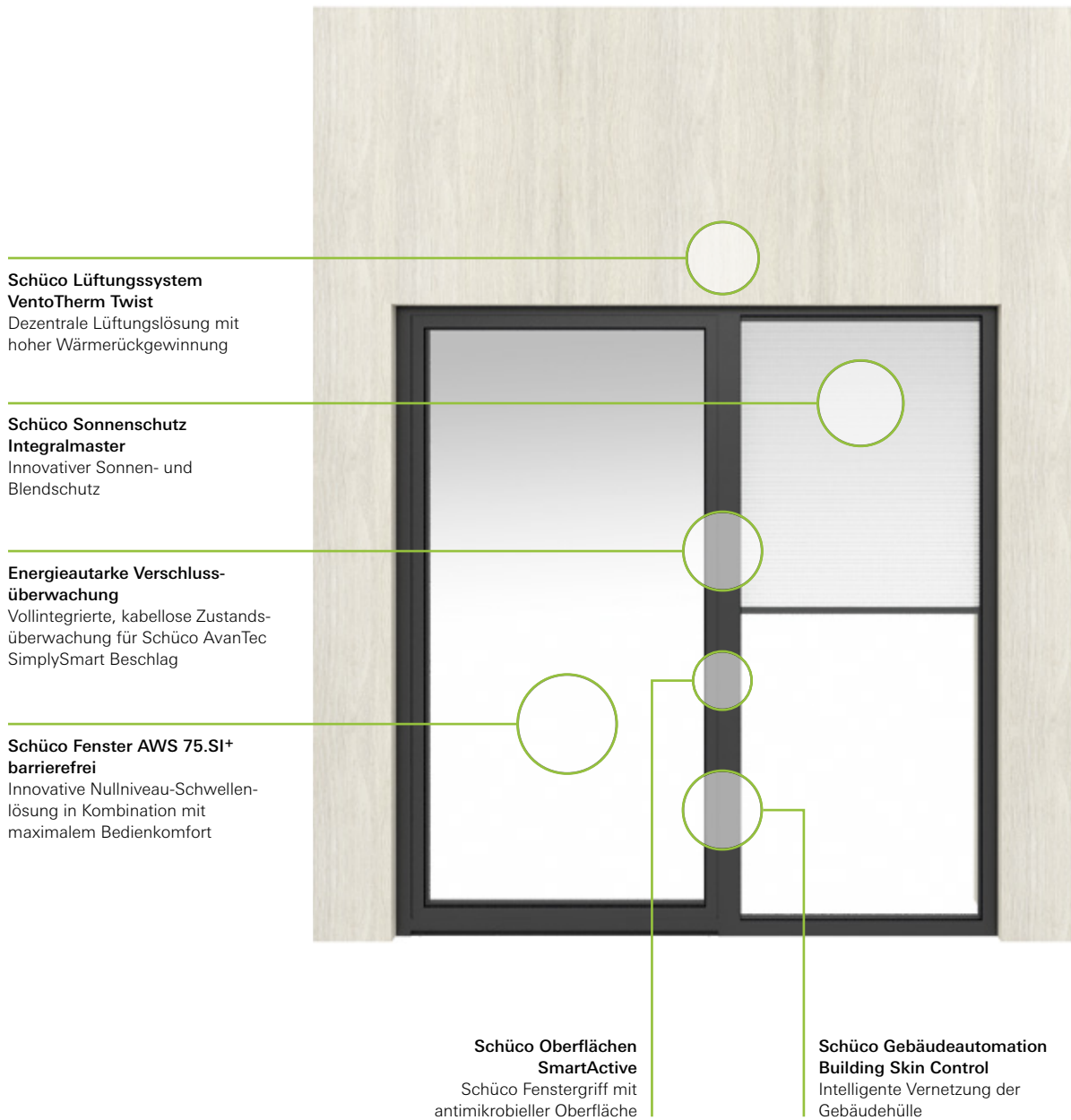
**Schüco Gebäudeautomation
DCS SmartTouch**
Das neue Türkommunikationssystem



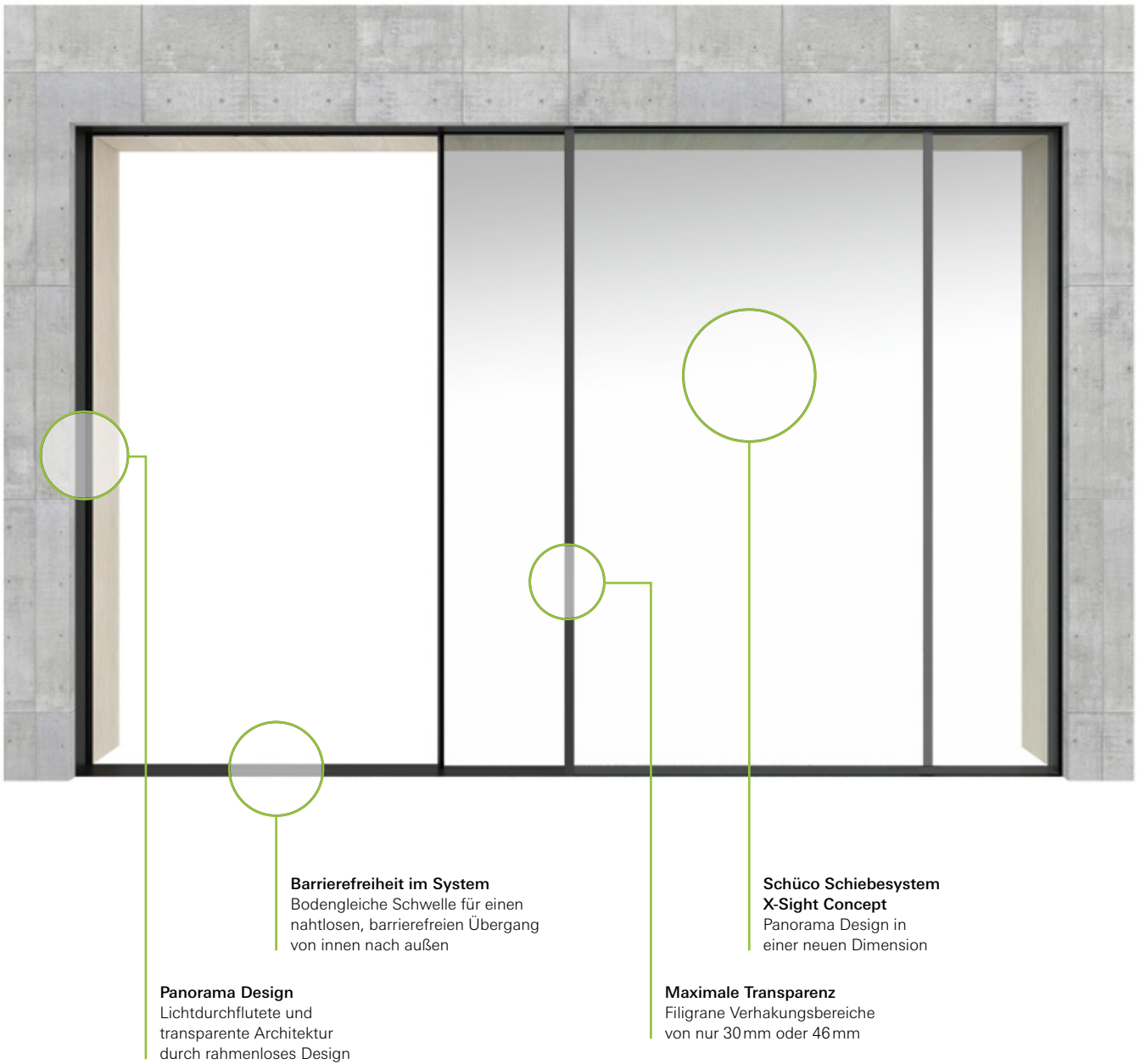
Schüco Seamless – Panorama Design Fassadenelement mit integrierten Öffnungselementen, Sonnenschutz und vernetzten Kontrollelementen



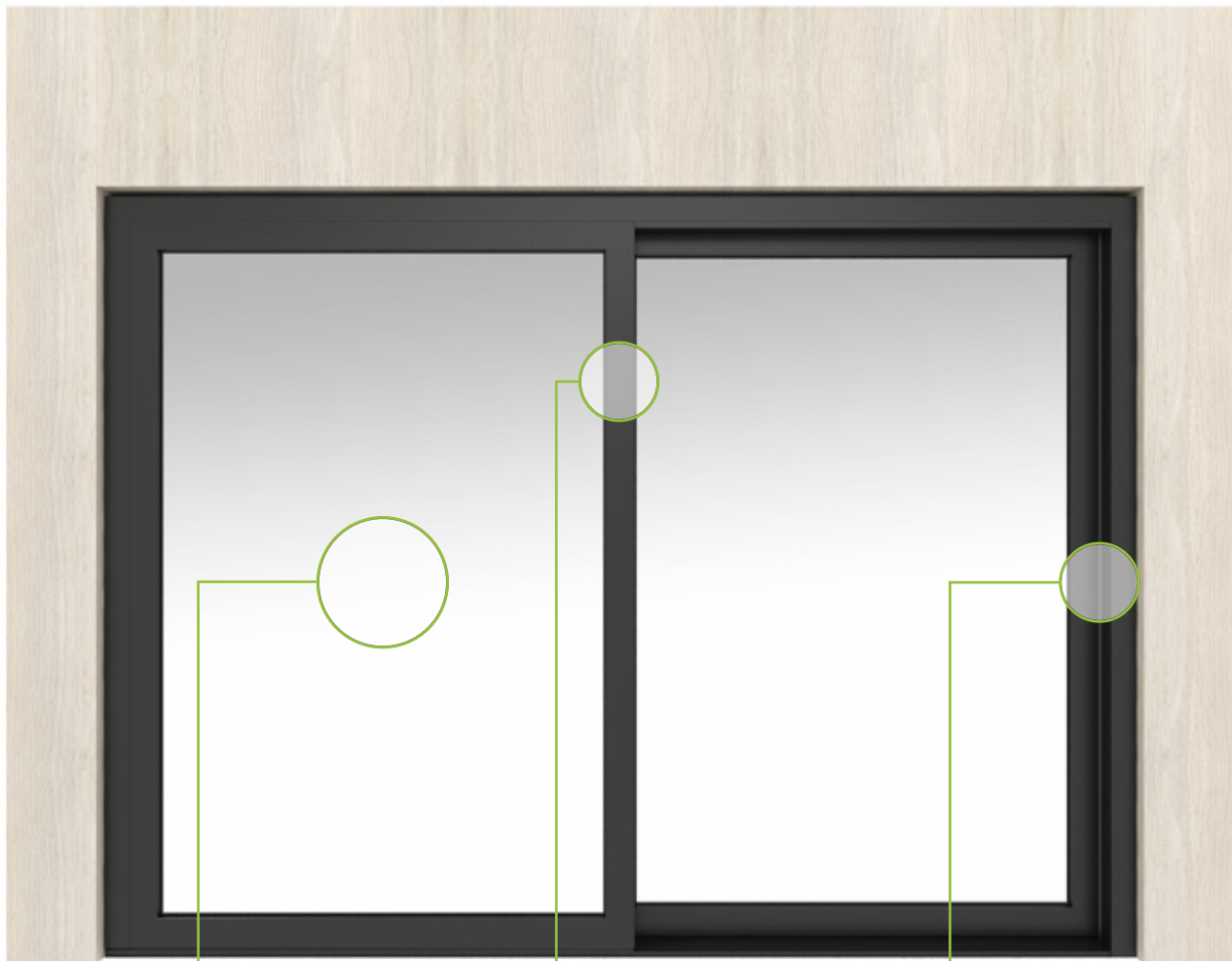
Schüco Fenstersystem mit barrierefreier Schwelle, automatischer Lüftung und integriertem Sonnenschutz



Schüco Panorama Design Studie mit innovativen Funktionen



Schüco Hebeschiebesystem mit Aluminium-Deckschalen

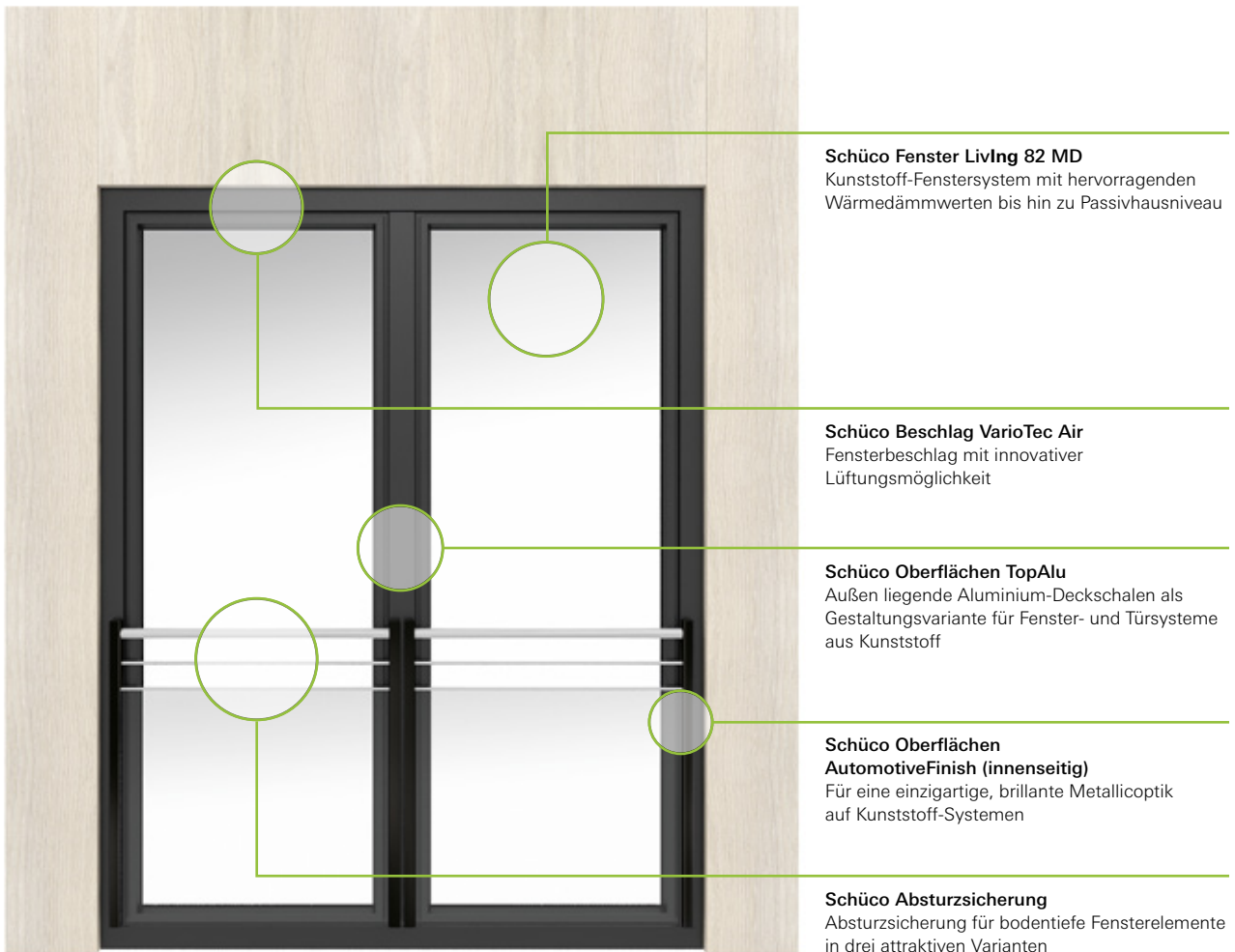


**Schüco Hebeschiebesystem
LivingSlide**
Kunststoff-Hebeschiebesystem für
höchste Ansprüche an Komfort,
Design und Wärmedämmung

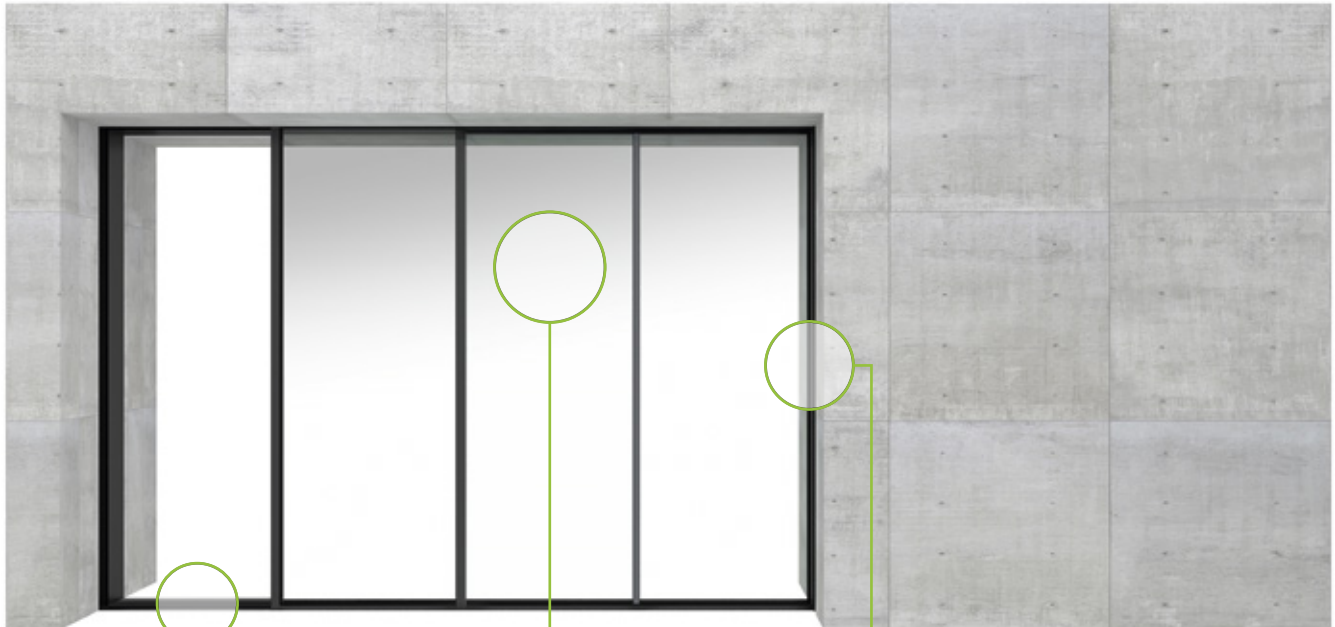
Schüco Oberflächen TopAlu
Außen liegende Aluminium-
Deckschalen als Gestaltungsvariante
für Fenster- und Türsysteme aus
Kunststoff

**Schüco Oberflächen
AutomotiveFinish (innenseitig)**
Für eine einzigartige, brillante
Metallicoptik auf Kunststoff-
Systemen

Schüco Fenster mit Aluminium-Deckschalen, Lüftungsbeschlag und Absturzsicherung



Schüco Panorama Design Schiebesystem mit barrierefreier Schwelle und wandintegriertem Öffnungsflügel



Barrierefreiheit im System
Bodengleiche Schwelle für einen nahtlosen, barrierefreien Übergang von innen nach außen

Schüco Schiebesystem ASE 67 PD
Panorama Design Schiebesystem für maximale Transparenz

Großformatiger Durchgang
Öffnungsflügel komplett in die Wand verschiebbar für einen glasfreien Durchgang

Schüco Panorama Design Schiebesystem



Schüco Schiebesystem ASE 67 PD
Panorama Design Schiebesystem für
maximale Transparenz

Modulare Variantenvielfalt
Zwei modular kombinierbare
Blendrahmenprofile garantieren
gestalterische Freiheiten je nach
Anwendung

Maximale Transparenz
Schmaler Verhakungsbereich erhöht
den Glasanteil und sorgt für maximale
Transparenz

+ Verarbeiter

Vertikales Bauen mit Schüco. Das bedeutet hohe Effizienz und Prozesssicherheit von der Planung bis zur Montage. Dank innovativer Bauteile können zuverlässige Lösungen selbst für herausfordernde Bausituationen realisiert werden.



+ Architekt

Die Dichte der Stadt erfordert von Architekten umsichtige Planung und höchste Kreativität. Flexibel, architektonisch modular und mit ausgewählten nachhaltigen Materialien entsteht herausragendes Design.



Commercial Buildings

Vertikale Architektur prägt das urbane Leben. Flexible Schüco Systeme bieten Gestaltungsfreiheit für neue Ideen.

Commercial Buildings

Urbanes Bauen wird zum zentralen Schlüssel moderner Gesellschaften. Schüco Systeme bieten Gestaltungsfreiheit bei gleichzeitiger Planungsfreiheit. Das Zusammenspiel aus opaken und transparenten Fassadenelementen, vielfältigen Materialien und filigranen Verbindungen bietet ästhetische Klarheit und geometrische Flexibilität.



Effizienz

Frei kombinierbare Module sichern höchste Effizienz entlang der gesamten Prozesskette – von der Planung bis zur Montage.

Gestaltungsfreiheit

Freiheit in der Gestaltung genießen dank flexibel kombinierbarer Fassadenelemente und Materialien von Schüco.



Funktionsintegration

Integrierte Funktionen ermöglichen höchsten individuellen Komfort für moderne urbane Räume.

Schüco Ganzglas-Elementfassaden mit mechatronisch angesteuerten Öffnungselementen

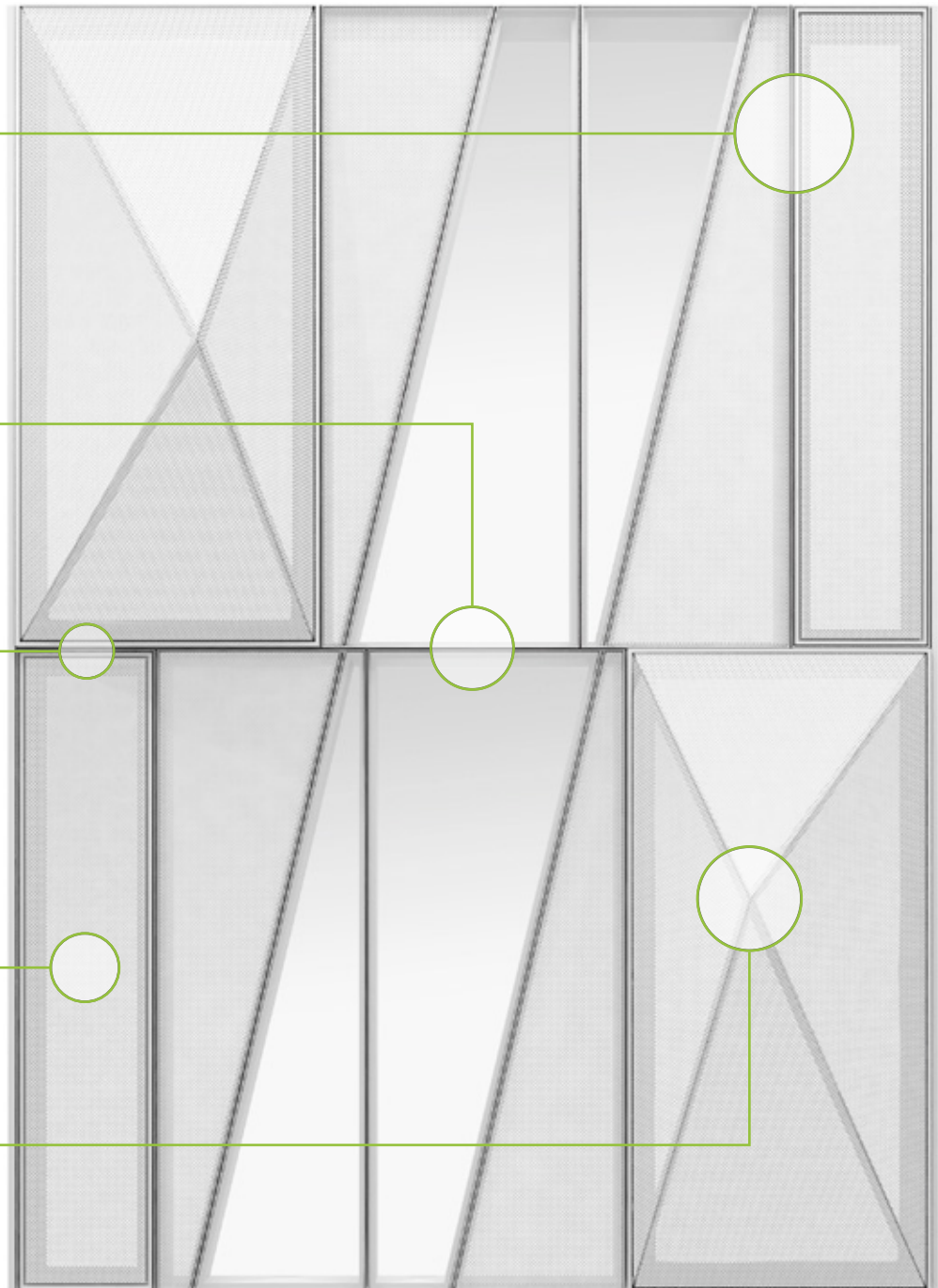
Schüco Fassade AF UDC 80 SG
Ganzglasoptik für ein harmonisches
Fassadenbild

**Schüco Gebäudeautomation
Building Skin Control**
Intelligente Vernetzung der
Gebäudehülle

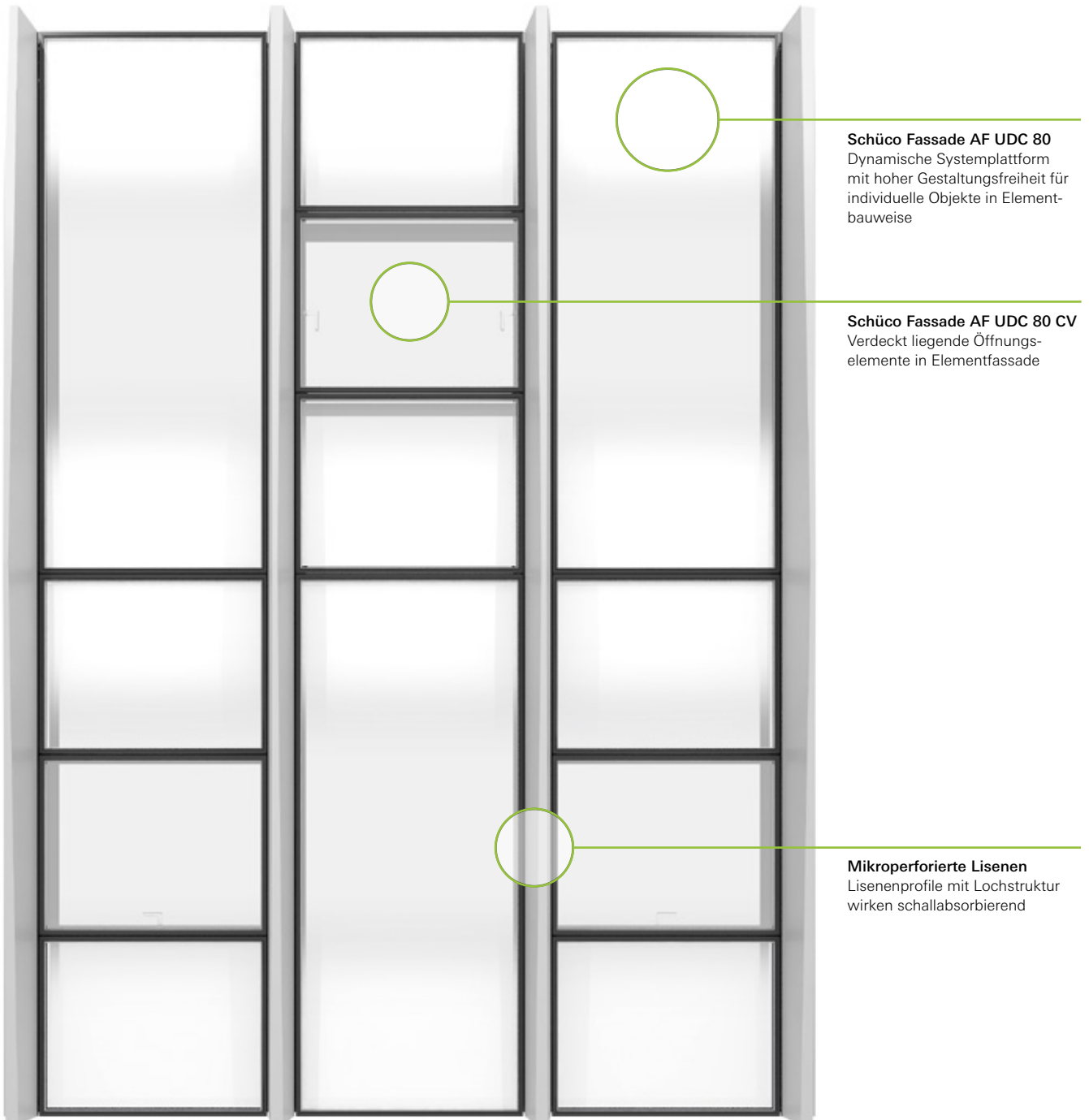
**Schüco Beschlag
TipTronic SimplySmart**
Verdeckt liegender
mechatronischer Beschlag

Schüco Fenster AWS 114 SG.SI
Fenstereinsatzelement für die
Integration in Elementfassade
Schüco AF UDC 80 SG

**Schüco Fassade
Parametric System**
Frei planbare 3D-Fassaden als
wirtschaftliche Systemlösung



Schüco Elementfassade mit verdeckt liegenden Öffnungsflügeln und mikroperforierten Lisenen (Konzept)

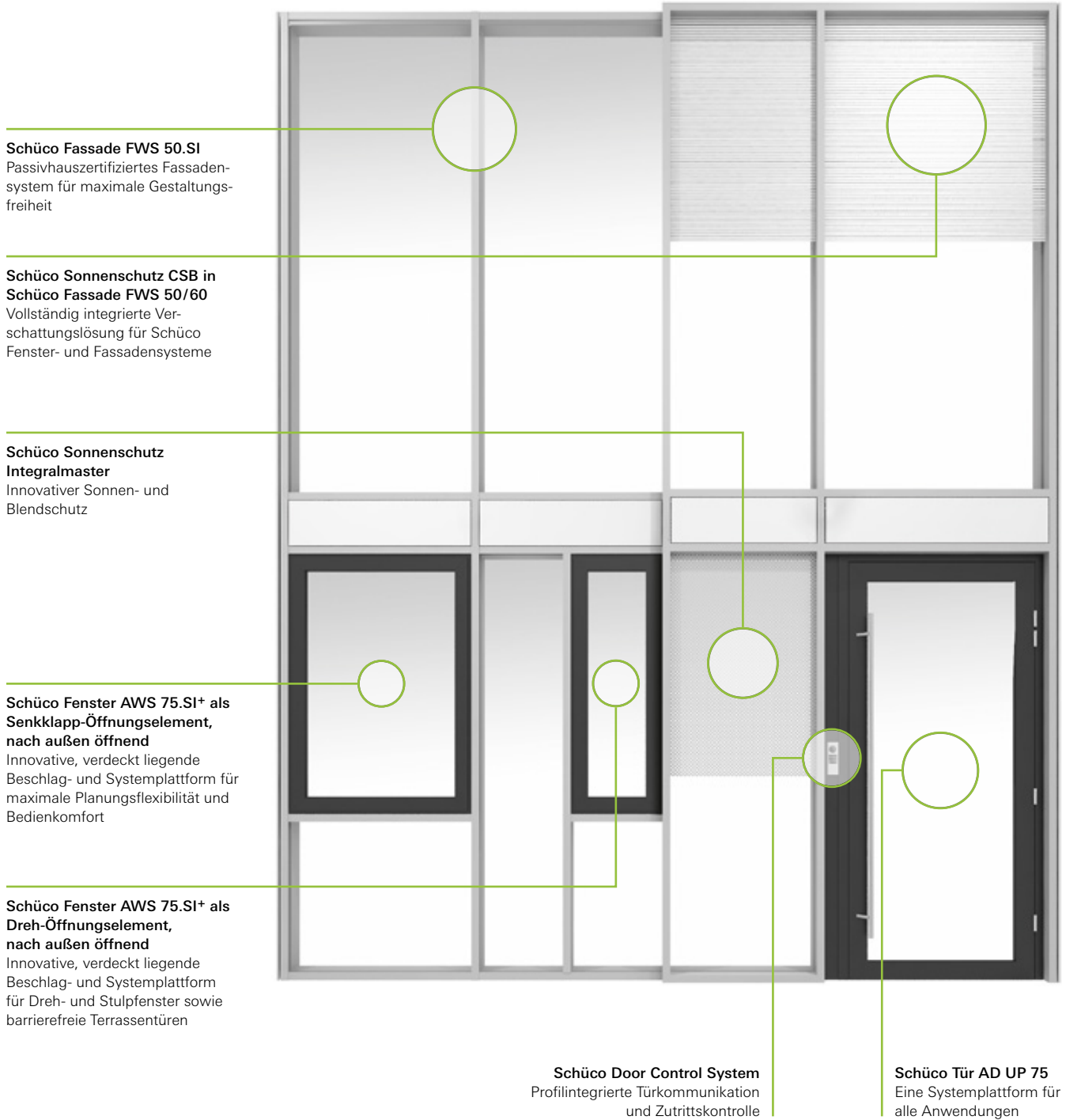


Schüco Fassade AF UDC 80
 Dynamische Systemplattform mit hoher Gestaltungsfreiheit für individuelle Objekte in Elementbauweise

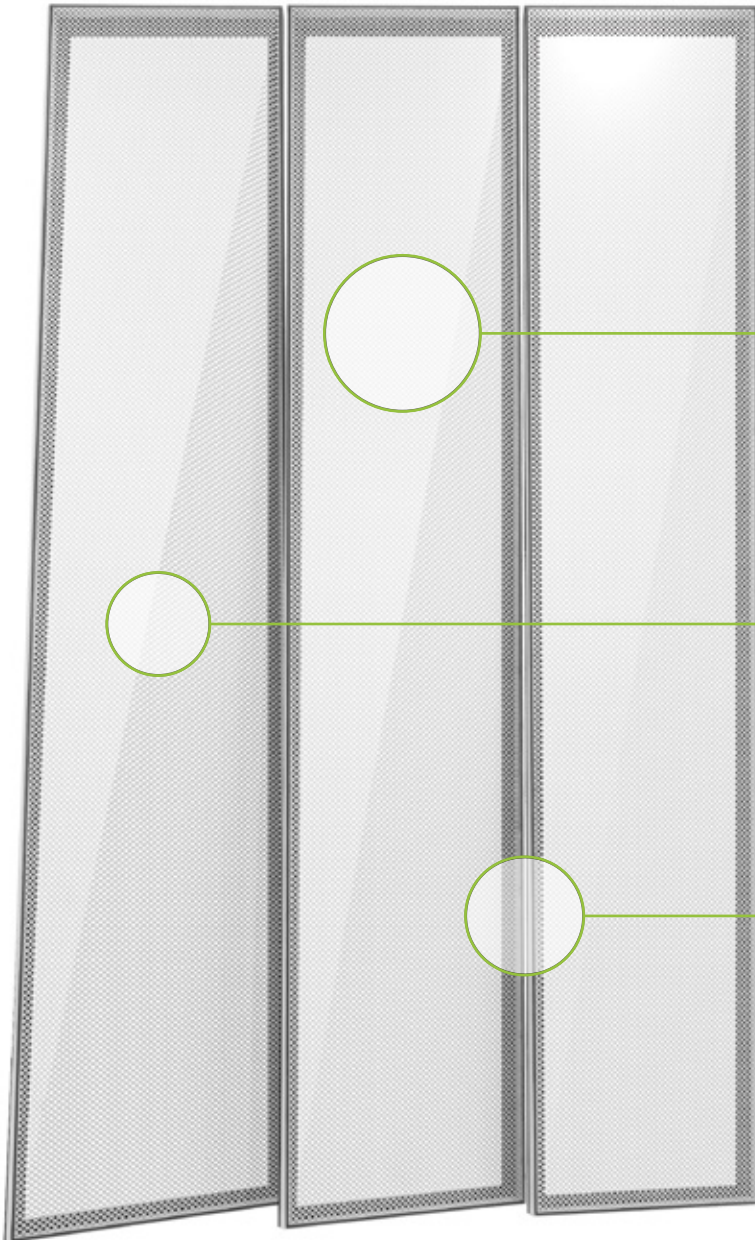
Schüco Fassade AF UDC 80 CV
 Verdeckt liegende Öffnungselemente in Elementfassade

Mikroperforierte Lisenen
 Lisenenprofile mit Lochstruktur wirken schallabsorbierend

Schüco Pfosten-Riegel-Fassade mit barrierefreier Objektür und Touch Display, nach außen öffnenden Fenstereinsatzelementen und integriertem Sonnenschutz



Schüco FACID Textilfassade



Schüco Fassade FACID Freestyle
Gestalterische Textilfassade in freier,
dreidimensionaler Bauart, Profile in
Längsrichtung verformbar

Hohe Funktionalität
Flexible Fassade als Sicht- und
Sonnenschutz, digital bedruckbar

Innovatives System
Patentiertes Spannsystem mit
einzigartiger Tuchhaltertechnik
ermöglicht leichten Austausch
der Gewebe

Mechatronisch und manuell bedienbares Schüco Verbundfenster mit integriertem Sonnenschutz

Schüco Fenster AWS 120 CC.SI
Passivhauszertifiziertes Verbundfenstersystem mit hervorragenden Schallschutzeigenschaften und integriertem Sonnenschutz

Energieautarke Verschlussüberwachung
Vollintegrierte, kabellose Zustandsüberwachung für Schüco AvanTec SimplySmart Beschlag

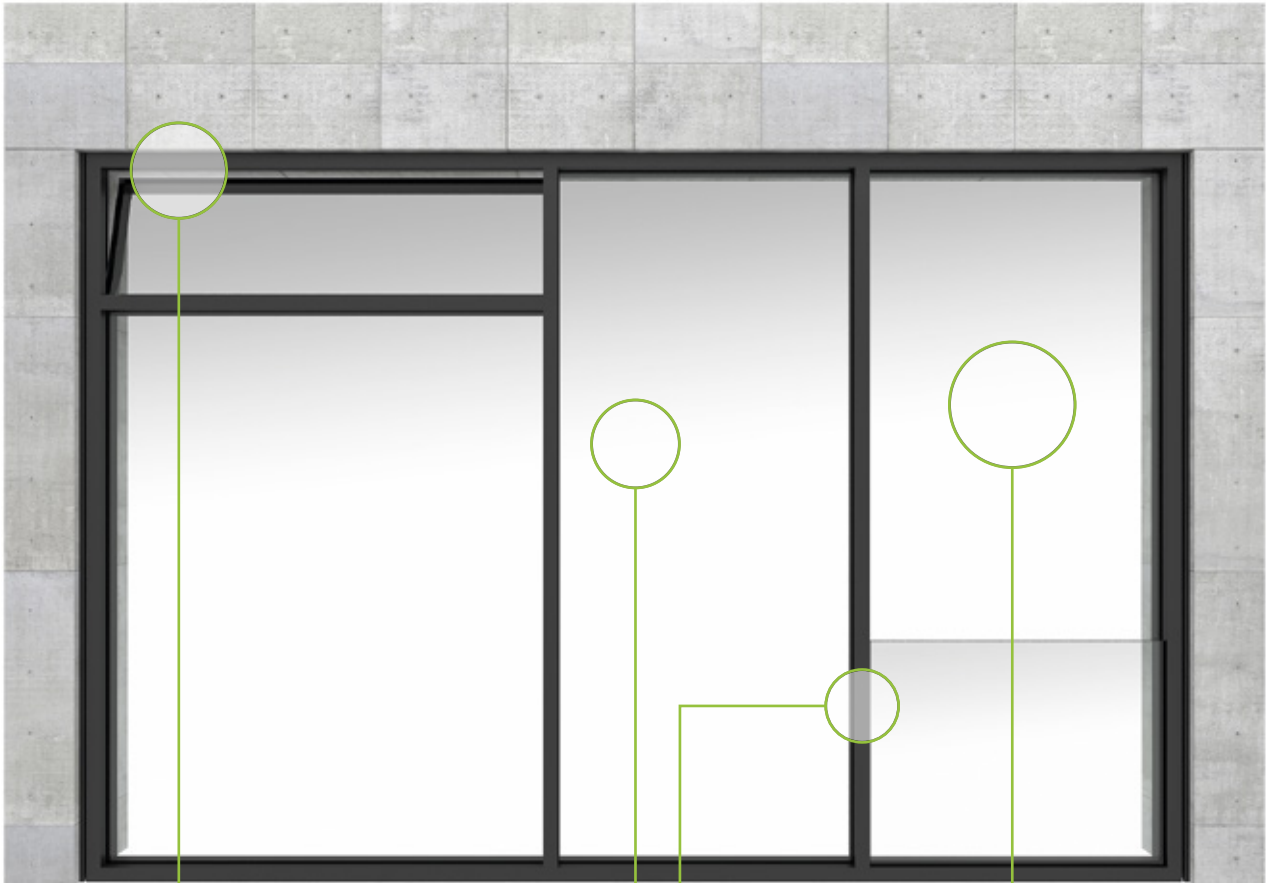
Schüco Sonnenschutz CCB
Motorisierte Lamellen-Jalousie, vollständig im Verbundfenster integriert



Schmale Optik
Festfeld mit schlanker Ansicht inklusive Revisionsflügel

Hochwertiges Design
Designvariante durch Fensterflügel mit Structural-Glazing-Optik

Fassadenelement mit verdeckt liegenden Öffnungsflügeln in mechanischer und mechatronischer Ausführung



**Schüco Beschlag
TipTronic SimplySmart**
Verdeckt liegender
mechatronischer Beschlag

**Energieautarke Verschluss-
überwachung**
Vollintegrierte, kabellose Zustands-
überwachung für Schüco AvanTec
SimplySmart Beschlag

**Schüco Gebäudeautomation
Building Skin Control**
Intelligente Vernetzung der
Gebäudehülle

Schüco Fassade FWS 60 CV
Vollständig verdeckt liegendes
Öffnungselement mit profil-
integrierter Brüstungssicherung

Schüco Schiebesystem als vollautomatisierte Lösung



**Schüco Gebäudeautomation
Building Skin Control**
Intelligente Vernetzung
der Gebäudehülle

**Schüco Schiebesystem
ASE 80.HI TipTronic**
Neue Maßstäbe für auto-
matisierte Schiebesysteme

Hohe Funktionalität
Großformatige Flügel mit
Glasgewichten bis zu 600 kg
lassen sich problemlos bedienen

Absolute Barrierefreiheit
Barrierefreiheit und erhöhter
Komfort durch Kombination
von bodengleicher
DesignLine-Schwelle mit
automatisierten Flügeln

Schüco Brand- und Rauchschutzsystem für 30 Minuten Feuerwiderstandsdauer



Flexible Schließtechnik
Umrüstung der Schlosstechnik
im laufenden Betrieb

**Schüco Sicherheitssystem
FireStop ADS 90 FR 30**
Für mehr Funktionalität,
Flexibilität und Design

Innovative Profilgeometrie
Falzoffene Profilgeometrie für
hohe Flexibilität bei minimierter
Komplexität

Schüco Schiebesystem mit integrierter Brüstungssicherung



Harmonische Optik
Profilingintegrierte Brüstungssicherung für
eine klare und harmonische Ansicht

Schüco Schiebesystem ASE 60
Gestalterische Freiheit in
neuen Dimensionen

Klare Designsprache
Beschlagblende für eine
klare und wertige Optik
auch bei geöffneten Flügeln

Schüco Pfosten-Riegel-Ganzglasfassade



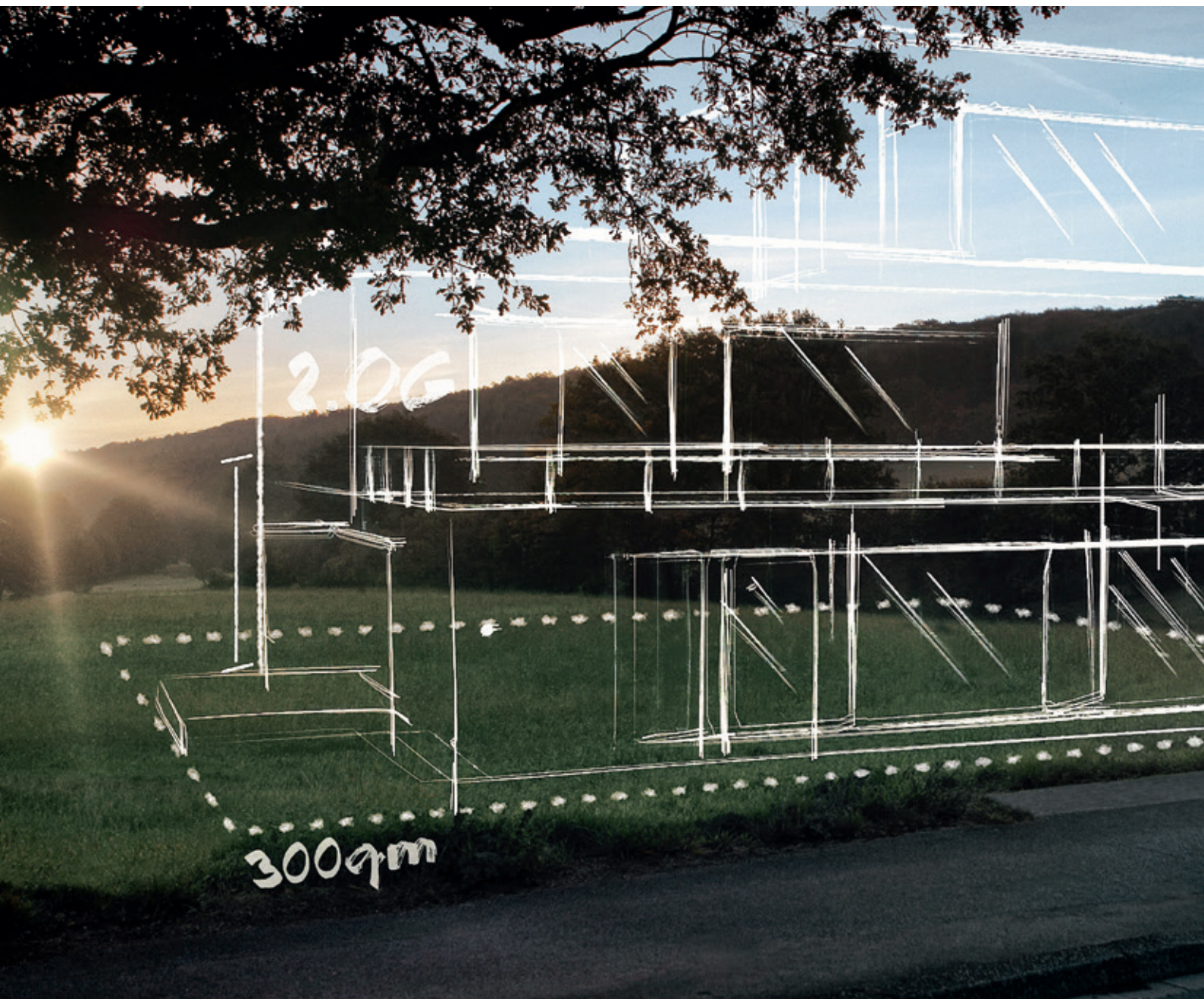
Filigrane Ansicht
Flächenbündige Ganz-
glasoptik der Außenfassade
mit filigranen Fugen

Schüco Fassade FWS 50 SG.SI
Harmonische Ganzglasfassadenoptik mit
flächenbündiger Verglasung ohne sichtbare
mechanische Halterung

Ausgezeichnete Nachhaltigkeit
„Cradle to Cradle“-zertifiziertes
System für eine nachhaltige
Planung

INSPIRATION & ENTWURF

PLANUNG & KONFIGURATION



FERTIGUNG & MONTAGE

BETRIEB & WARTUNG



Digitalisation & Fabrication

Die Zukunft des Bauens ist vernetzt: Digitale Schüco Lösungen bieten Effizienz und Sicherheit in allen Bauphasen.

Digitalisation & Fabrication

INSPIRATION & ENTWURF



PLAN.ONE

Als Suchmaschine und Vergleichsportal ist Plan.One die digitale Quelle für bauplanungsrelevante Informationen. Konzipiert als intelligentes Assistenzsystem von Architekten für Architekten, ermöglicht Plan.One das schnelle Auffinden und Vergleichen von perfekt auf ein Bauvorhaben zugeschnittenen Produkten. Herstellerunabhängig. Intuitiv. Mit nur wenigen Klicks. Plan.One schafft Markttransparenz, spart Zeit für aufwendige Recherchen und vereinfacht und beschleunigt den Workflow. Suchergebnisse können gespeichert, Produktdetails und Planungsinformationen direkt in gängige Planungssoftware übernommen werden. Als interaktives Business-Intelligence-Tool ermöglicht Plan.One die Digitalisierung von Arbeitsprozessen und revolutioniert die Interaktion zwischen Architekten, Planern, Herstellern und ausführenden Unternehmen in der Bauindustrie.

- **Zentrale Plattform für produktrelevante Herstellerinformationen**
- **Übersichtliche Gegenüberstellung ausgewählter Produkteigenschaften**
- **Nutzung im Browser oder aus der Planungssoftware heraus**

www.plan.one

PLANUNG & KONFIGURATION



SCHÜCO PRODUCT CONFIGURATOR

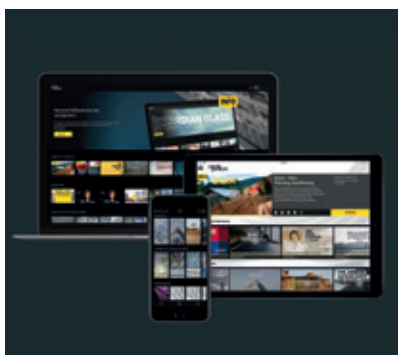
Das digitale Vertriebstool für den Verkäufer im Metallbau-Showroom: Produktlösungen, die mit Schüco Systemen gebaut werden, lassen sich mit dem Tool korrekt konfigurieren, für den Kunden in einer hohen Qualität visualisieren und werden emotional erlebbar. Direkt am Point of Sale, wo die Abschlusswahrscheinlichkeit am höchsten ist. Dabei nutzt der Schüco Product Configurator die innovativen Features der Virtual-Reality-Technologie (VR) zur Darstellung der Elemente und bietet außerdem das Potenzial, die Produktpalette der Schüco Systeme platz- und kostensparend abzubilden. Weitere Vorteile: automatische technische Prüfung, parallele Preiskalkulation in Echtzeit sowie schnelle Angebotserstellung mit hoher Zeiterparnis dank integrierter SchüCal Software.

- **Attraktives Vertriebstool: digitale Produktkonfiguration und -präsentation im Showroom**
- **Integrierte SchüCal Software für Kalkulation, Angebotserstellung, Auftragsbearbeitung und technische Prüfung**

www.schueco.de/spc

FERTIGUNG & MONTAGE

BETRIEB & WARTUNG

**ARCHIPINION**

Innovative Wissensvermittlung für Architekten und Innenarchitekten: Der digitale Video-Streaming-Dienst archipinion bietet kompakte Fachinformationen über aktuelle berufsrelevante Themen, Experteninterviews, neuestes Hintergrundwissen zu Materialien und Produkten sowie digitale Fort- und Weiterbildung on demand – jederzeit ortsunabhängig abrufbar. Für die Produktion der Inhalte arbeitet archipinion mit externen Architekten, Spezialisten und in Kooperation mit ausgewählten Herstellern.

- Von Experten aufbereitete Serienformate für schnellen Wissenstransfer
- Inspirierende Filme & Dokumentationen
- Verfügbar auf Computer, Tablet und Smartphone

www.archipinion.com

**BIM**

Schüco unterstützt BIM-Anwender (Building Information Modeling) beim digitalen Planen und Bauen mit BIM-Planungsbausteinen, die ein schnelles und effizientes Arbeiten gewährleisten. Die modular aufgebauten BIM-Daten enthalten sowohl 3D-Geometrien als auch Serieneigenschaften. Alle Daten sind jederzeit verfügbar und mit wenigen Mausklicks in ein Projekt integrierbar. Die Systemschnittstellen und das hinterlegte Datenmanagement werden ständig weiterentwickelt und angepasst. Basis für das einfache digitale Handling ist die Echtzeitsynchronisation über die Schüco Cloud.

- Schüco Metallbausortiment vollständig integrierbar
- Zusätzliche digitale Features: z. B. Schüco Revit PlugIn, Parametersets gemäß COBie oder ISO
- Anfügen frei definierbarer projektspezifischer Parameter

www.schueco.de/bim

**VIRTUAL SHOWROOM**

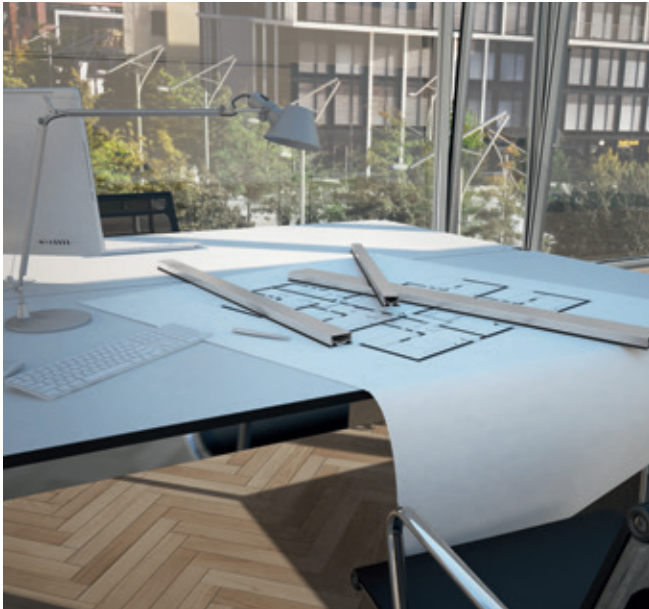
Im Schüco Virtual Showroom werden Schüco Produkte und Systemlösungen in einzigartiger Weise digital erlebbar gemacht. Statt herkömmlicher Räumlichkeiten, in denen Exponate in Größe und Anzahl meist nur begrenzt ausgestellt werden können, eröffnet der Schüco Virtual Showroom eine neue Dimension der Präsentation. Die Visualisierung von beliebig vielen Produkten in interaktiven virtuellen Einbausituationen veranschaulicht auf überzeugende Weise Vorteile und Nutzen der Schüco Systeme – für Architekten und Metallbauer ebenso wie für Investoren.

- 3D-Produktdarstellung in unterschiedlichen Gebäuden und Einbausituationen
- Visualisierung der Produktfunktionen
- Import eigener 3D-Gebäudemodelle

www.schueco.de/virtual-showroom

Digitalisation & Fabrication

INSPIRATION & ENTWURF



SCHÜCAD NEXT

Mit SchüCad next präsentiert Schüco die nächste Generation CAD-Software für Metallbauer: Die neue Software macht das Konstruieren für den Metallbauer noch komfortabler, schneller und sicherer. SchüCad next bietet eine umfangreiche Funktionspalette, die für die Erstellung von Werkstattzeichnungen, Baukörperanschlüssen und Dokumentationsplänen in der täglichen Praxis benötigt wird. Dafür wurde die wegweisende Software-Generation von Schüco auf eine komplett neue technische Basis gestellt und mit neuen Schnittstellen ausgestattet. Dank der besten SchüCal Integration am Markt, voll kompatibel zu ATHENA |SE und ATHENA, gewährleistet SchüCad next einen flexiblen Datenaustausch. Ein weiteres Plus für sicheres Konstruieren: Alle Artikeldaten bleiben durch eine selbstinstallierende Online-Updatefunktion immer auf dem aktuellen Stand.

- Artikelbibliothek enthält bereits wichtige Normteile
- Schnell zum Ergebnis: intuitives Ändern durch Doppelklick
- Ein Ansprechpartner für alle Produkte
- Training und Support inklusive

www.schueco.de/schuecad

PLANUNG & KONFIGURATION



PLAN TO BUILD

Sichere und webbasierte Projektmanagement-Plattform für Verarbeiter im Bereich Türen-, Fenster- und Fassadenbau. Sie bietet Projektteams mit einer breiten Palette an Modulen Unterstützung bei der effizienten Planung, Steuerung und Umsetzung von Bauvorhaben: z. B. Termin- und Aufgabenmanagement, Dokumentenkollaboration, Störungsmanagement, Bautagesberichte und Mängelmanagement. Ein weiteres Highlight: Ein digitales Gebäudemodell in 2D oder 3D gibt einfach und schnell eine Übersicht über die Leistungsverzeichnispositionen sowie deren Eigenschaften und Verortung. Über den einfachen Zugang per Webbrowser ermöglicht die Plattform PlanToBuild die digitale Vernetzung und Kommunikation mit allen internen und externen Projektbeteiligten – unabhängig von Ort und Zeit. Ein Wettbewerbsvorteil für Verarbeiter, der sich rechnet.

- Elementorientiertes Baumanagement
- Grafischer Terminplan: transparente Übersicht über Prozesse und Meilensteine
- Schnittstellen für perfekte Integration in bestehende Arbeitsabläufe

www.plantobuild.de

FERTIGUNG & MONTAGE

BETRIEB & WARTUNG

**CONNECT**

Das leistungsstarke Online-Serviceportal für Schüco Partner: Rund um die Uhr können geschäftsrelevante Informationen und Funktionen zu Schüco Artikeln sowie laufende Bestellungen oder aktuelle Beanstandungen in Echtzeit abrufen bzw. genutzt werden – ganz einfach per Webbrowser und Internetverbindung. Mit der App Schüco Connect Mobile sind die Daten zukünftig auch unterwegs immer griffbereit. Die App für Android- und iOS-Geräte wird im Google Play Store und Apple App Store zum kostenlosen Download bereitstehen.

- **Lieferstatusanzeige mit „Track & Trace“-Daten, Bestell-Updates, Terminüberwachung**
- **Prüfung der Artikelverfügbarkeit inklusive Liefertermin und Bestellung**
- **Suchfunktion und Download von Originalbelegen als PDF**

www.schueco.de/connect

SCHÜCAL

Einfach, schnell und effektiv zum fertigen Schüco Element – SchüCal ist die zeit- und kostensparende Kalkulationssoftware für die Angebots- und Auftragsbearbeitung sowie für die Arbeitsvorbereitung von Schüco Fenster-, Tür-, Fassaden- und Wintergartensystemen. Maßgeschneidert für die unterschiedlichen Anforderungen der Schüco Partner, ist die Software-Lösung in drei Ausbaustufen verfügbar: basic, advanced und enterprise. Mit SchüCal lassen sich alle Kalkulations- und Fertigungsschritte in gewohnt hoher Schüco Qualität realisieren.

- **Sicherheit bei Kalkulation und Fertigung durch neueste Artikeldaten und Schüco Systeminformationen**
- **Automatische Ermittlung der Bearbeitungen in 3D und Übergabe an CNC-Maschine**
- **Software, Hardware, Schulung, Beratung und Service aus einer Hand**

www.schueco.de/schuecal

DOCU CENTER MIT VIDEO-ANLEITUNGEN

Die Plattform zum effizienten Arbeiten mit Schüco Dokumentationen – mit drei maßgeschneiderten Softwarelösungen für Arbeitsvorbereitung, Baubesprechung und Werkstatt: Schüco Docu Center – Web, Schüco Docu Center – Mobile und Schüco Docu Center – Local. Damit lassen sich alle Informationen aus dem Docu Center einfach und schnell digital abrufen: von Bestell- und Fertigungskatalogen über Architekten Informationen bis hin zu Anleitungen und Prospekten. Neu: Video-Anleitungen für die Fertigung und Montage.

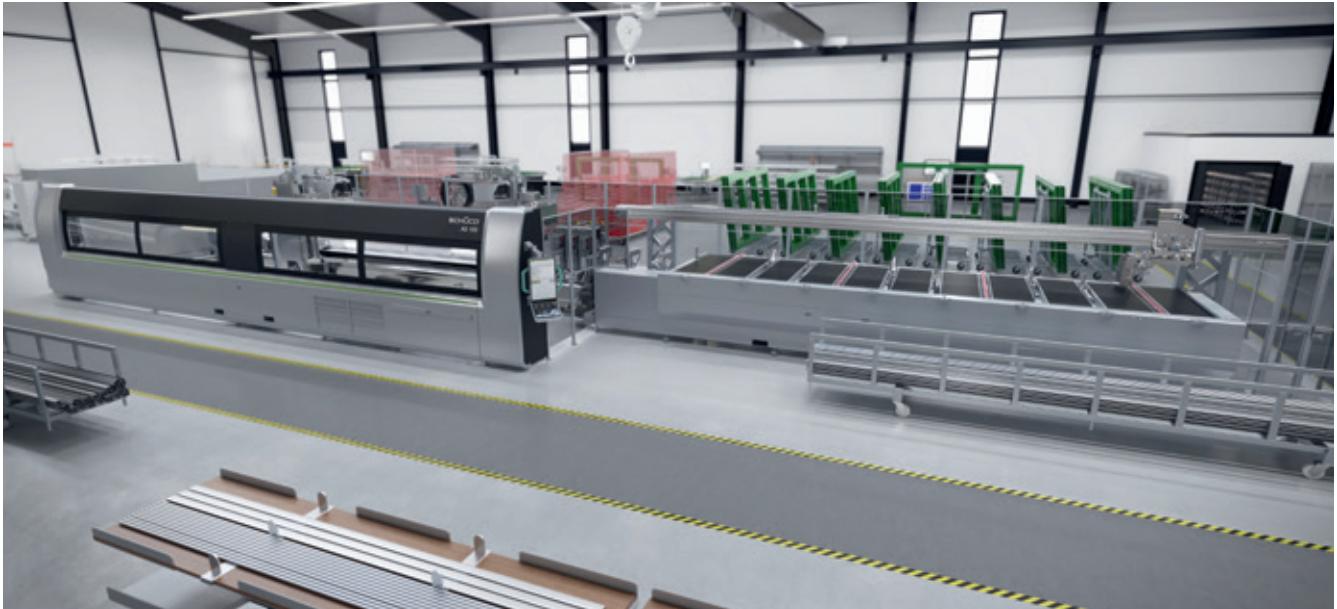
- **Schüco Docu Center – Web: universelle Browser-Anwendung für stabile Internetverbindungen**
- **Schüco Docu Center – Mobile: die App für Smartphones und Tablets**
- **Schüco Docu Center – Local: die Lösung bei fehlender oder instabiler Internetverbindung**

www.schueco.de/docu-center

Digitalisation & Fabrication

INSPIRATION & ENTWURF

PLANUNG & KONFIGURATION



WERKSTATTPLANUNG

Mehr Wertschöpfung durch individuelle Lösungen für jeden Metallbau-Kunden ist das Ziel des Schüco Beratungsservice „Werkstattplanung“. Um die vorhandenen Ressourcen optimal zu nutzen und eine Qualitäts- und Leistungssteigerung zu generieren, werden zunächst die aktuellen Fertigungsabläufe im Rahmen einer Ist-Analyse betrachtet: Raumnutzung, Bedienergonomie, Maschinenauslastung sowie Materialfluss und digitale Lösungen stehen dabei im Fokus. Diese Faktoren werden anhand des aktuellen Werkstatt-Layouts und Produktionsprogramms bewertet. Darauf basierend entwirft Schüco ein neues, individuelles Fertigungskonzept, das an die vorhandenen Gegebenheiten und Bedürfnisse des Schüco Partners angepasst wird. Das Ergebnis: langfristige Kostenreduktion und Qualitätssicherung durch Prozessoptimierung und Effizienzsteigerung in allen Fertigungsbereichen.

- Maßgeschneiderte, individuelle Fertigungskonzepte
- Langfristige Prozessoptimierung, Kostenreduktion und Qualitätssicherung
- Ergonomische Fertigung

www.schueco.de/werkstattplanung

DURCHLAUFZENTRUM AS 100

Die neuartige Fertigungsanlage ist mit zahlreichen Zuschnitt- und Klinkoptionen an Profilen so flexibel wie eine moderne 5-Achsen-CNC-Maschine. Mit ihrer hohen Geschwindigkeit und dem kontinuierlichen Fertigungsablauf bietet die Schüco AS 100 darüber hinaus die Vorteile einer Durchlaufanlage. Neben ihrer wegweisenden Leistungsstärke in puncto Fertigungsoptimierung überzeugt die Anlage auch durch ihren geringen Platzbedarf. Dafür sorgt ein kombiniertes Vor- und Entlademagazin, das Profile bis 7.500 mm aufnehmen kann und so den längsten mannslosen Betrieb der im Markt verbreiteten Maschinen ermöglicht. Herzstück der Anlage ist die Bearbeitungsstation: Auf einem 9-Meter-Maschinenbett sind neben zwei 5-Achs-Türmen, die Profile von vier Seiten – inklusive Zuschnitt und Vor-Kopf-Bearbeitung – bearbeiten, auch fünf selbst angetriebene, innovative Spannbocke verbaut.

- Innovativer Zuführprozess ermöglicht hohe Variantenvielfalt
- Zukunftsweisender Spannbock: sicheres Profilspannen, auch bei Flügelprofilen
- Parallel arbeitende Türme gewährleisten kurze Fertigungszeiten

www.schueco.de/as100

FERTIGUNG & MONTAGE

BETRIEB & WARTUNG



MASCHINE AF 500

Die 5-Achsen-CNC-Maschine Schüco AF 500 ist eine hochflexible, kostensparende Lösung für die Fenster-, Türen- und Fassadenfertigung aus Aluminium-Profilen. Mit Bearbeitungslängen von bis zu 7.300 mm bzw. Überlängen in zwei Schritten, einer 3-Seiten- und einer Vor-Kopf-Bearbeitung ist die Anlage die Basis für nahezu jede Aufgabenstellung im Metallbau. Zwei der Highlights: das Bearbeiten und Zuschneiden von Aluminium-Profilen in einem Arbeitsschritt sowie die CNC-gesteuerten, selbst angetriebenen Spannbocke verkürzen die Fertigungszeit deutlich.

- **Neuartiger Bearbeitungskopf:** hohe Qualität und Flexibilität, auch im Zuschnitt
- **Achsgesteuerte Spannbocke:** flexible Bearbeitung von kurzen Profilen
- **Neues Sicherheitskonzept:** reduzierter Platzbedarf

www.schueco.de/af500



MASCHINE AF 310

Die Schüco AF 310, Nachfolgerin der Schüco AF 300, ist eine neue, leistungsstärkere 4-Achsen-CNC-Maschine für flexible Aufgaben im Metallbau. Dank intelligenter Steuerung, neuester Frässpindeltechnik mit 8,5 kW und 13,5 Nm maximalem Drehmoment sowie einfacher, ergonomischer Bedienung bietet die Maschine höchste Dynamik und Genauigkeit in der Fertigung. Der überarbeitete zweistufige Spannbock der insgesamt fünf motorisch angetriebenen Spannbocke ermöglicht z. B. die Aufspannung eines dreigleisigen Schiebeelements der Serie Schüco ASS 70.HI oder der Schüco ASE 80.

- **Leistungsstärkerer Motor,** insbesondere für die Stahlbearbeitung
- **Höhere Geschwindigkeit** steigert Produktivität in der Hauptachse
- **Werkzeugvermessung** gewährleistet hohe Prozesssicherheit

www.schueco.de/af310



FABRICATION DATA CENTER

Mit seinem einzigartigen Paket aus Hardware und Software, u. a. die SchüCal Werkstattversion und das Schüco Docu Center, beschleunigt das Schüco Fabrication Data Center die Fertigungsprozesse beim Verarbeiter deutlich – durch digitalen Zugriff auf aktuellste Schüco Projekt- und Kataloginformationen sowie Montagevideos direkt aus der Werkstatt. Ein weiterer Erfolgsbaustein: die werkstatttaugliche Hardware, die sofort einsatzbereit und ohne Schulung bedienbar ist. Und ein Barcode-Leser sorgt für die fehlerfreie Zuordnung der Profilstangen.

- **Aktueller Planungsstand** jederzeit digital in der Werkstatt verfügbar
- **Sichere visuelle Kontrolle** im 3D-Bearbeitungsmodus
- **Digitale, zeitsparende Online-Katalogrecherche**
- **Einfacher Zugriff** auf Lernvideos

www.schueco.de/fdc

Digitalisation & Fabrication

INSPIRATION & ENTWURF

PLANUNG & KONFIGURATION



BUILDING SKIN CONTROL

Ein System für alle Elemente: Schüco Building Skin Control (BSC) ist die übergreifende Plattform zur Integration, Steuerung und Überwachung der mechatronischen Schüco Elemente in der Gebäudehülle. Über eine offene Schnittstelle können Gebäudeleitsysteme wie KNX oder BACnet ebenso angebunden werden wie externe Smart-Home-Systeme, z. B. Amazon Alexa.

Neu ist das cloudbasierte Schüco Operation Dashboard. Es bietet eine individuelle grafische Übersicht, Lokalisierung und Kontrolle aller aktiven Schüco BSC-Anlagen. Der Nutzer sieht in dem Dashboard auf einen Blick den Live-Status jedes mechatronischen Elements, einen News-Feed und hat die Möglichkeit, den Service von Anlagen (z. B. Wartungszyklen) zu planen und zu steuern. Durch das benutzerspezifische Zugriffsmanagement kann zudem z. B. die App-Berechtigung pro Element oder Gruppe verwaltet werden.

- Ortsungebundenes intelligentes Steuern und Überwachen von z. B. Lüften und Raumluftgüte
- Einfaches Vernetzen mit Smart-Home-Systemen per Schüco Cloud
- Planung und Steuerung von Serviceeinsätzen
- Alles im Blick in dem Schüco Dashboard

FERTIGUNG & MONTAGE

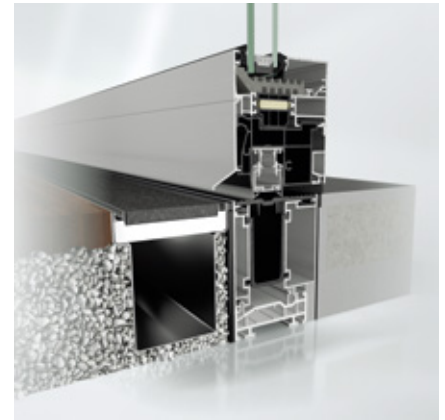
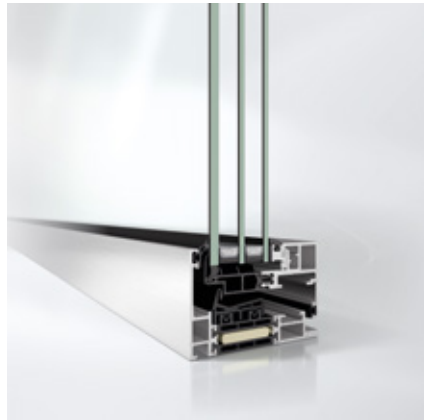
BETRIEB & WARTUNG



Erleben Sie die digitalen Schüco Lösungen für alle Bauphasen
unter: www.schueco.de/bau-digital



Fenstersysteme



Energieautarke Verschluss-überwachung

Vollintegrierte, kabellose Zustandsüberwachung für Schüco AWS Fenstersysteme

- Komplett profilintegrierte, verdeckt liegende Systemlösung
- Energieautark durch integrierte Energiegewinnung
- Kabellos: ideal für Renovierung oder nachträglichen Einbau

Schüco Fenster AWS 75 PD.SI

Filigranste Ansichtsbreiten bei Aluminium-Öffnungselementen: als klassisches Lochfenster, als Fensterband und in Schüco Fassadensystemen

- Panorama Design: maximierte Transparenz durch minimierte Profilansicht
- Designprofilgeometrie: innere Flächenbündigkeit durch umlaufende Schattenfuge
- Umfangreiches Werkzeug- und Maschinenportfolio zur Unterstützung von Klebprozessen

Schüco barrierefreie Fenstersysteme

Innovative Nullniveau-Schwellenlösung in Kombination mit maximalem Bedienkomfort

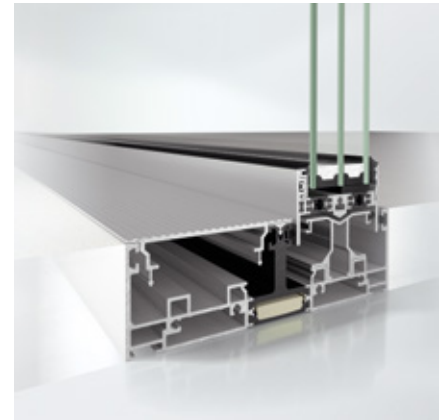
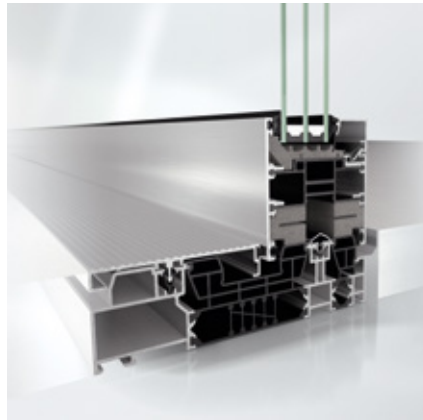
- Systemerweiterung in den Bautiefen 70 mm, 75 mm und 90 mm
- Nullniveauschwelle mit intelligentem Dichtsystem: hohe Schlagregendichtheit bis Klasse 9A bei maximalen Flügelgrößen von (B x H) 2.500 mm x 1.300 mm
- Einstellbare und nachweisfähige Bedienkräfte nach DIN 18040-2

Technische Daten	Schüco AWS 75 PD.SI	Schüco AWS 75.SI+ barrierefrei
Abmessungen		
Systembautiefe	75 mm	75 mm
Ansichtsbreite	55 mm	91 mm
Glasstärken	26 mm bis 50 mm	18 mm bis 61 mm
Prüfungen und Normen		
Wärmedämmung nach DIN EN ISO 10077-2	U _f -Werte bis 1,7 W/(m ² K)	U _f -Werte bis 0,92 W/(m ² K)
Schalldämmung nach DIN EN ISO 140-3	R _w -Werte bis 46 dB	R _w -Werte bis 49 dB
Einbruchhemmung nach DIN EN 1627 (DIN V ENV 1627)	Klasse RC 2 (WK2)	Klasse RC 3 (WK3)
Luftdurchlässigkeit nach DIN EN 12207	Klasse 4	Klasse 4
Schlagregendichtheit nach DIN EN 12208	Klasse 9A	Klasse 9A
Windlastwiderstand nach DIN EN 12210 *	Klasse C5/B5	Klasse C5/B5
Mechanische Beanspruchung nach DIN EN 13115	Klasse 4	Klasse 4
Dauerfunktion nach DIN EN 12400	Klasse 3	Klasse 3

* Durchbiegungsverhalten profilabhängig



Schiebesysteme



Schüco Schiebesystem ASE 60

Mit exzellenten Wärmedämmwerten und filigranen Ansichten bietet dieses Schiebe- und Hebeschiebesystem ein Plus an Gestaltung, Design und Komfort

- Modularität und eine Vielzahl an realisierbaren Öffnungstypen garantieren Flexibilität und Designfreiheit
- DesignLine-Optionen mit niveaugleicher Schwelle und filigranem Verhakungsbereich sorgen für Highlights bei Komfort und Design
- Verdeckt liegende Beschlagnut ohne sichtbare technische Komponenten: klare und wertige Optik

Schüco Schiebesystem ASE 80.HI

Das Schüco Schiebe- und Hebeschiebesystem ASE 80.HI verbindet die Vorteile des Werkstoffes Aluminium mit zukunftsweisender Wärmedämmung auf Passivhausniveau

- Vielfalt der Öffnungstypen bietet eine Lösung für nahezu jeden Anwendungsfall
- Schmale Ansichtsbreiten der Flügelrahmen sorgen für eine noch filigranere Optik
- Multifunktionale Komponenten und vorkonfektionierte Bauteile: kurze Fertigungszeit und erhöhte Prozesssicherheit

Schüco Schiebesystem ASE 67 PD

Das Panorama Design Schiebesystem mit maximaler Flexibilität

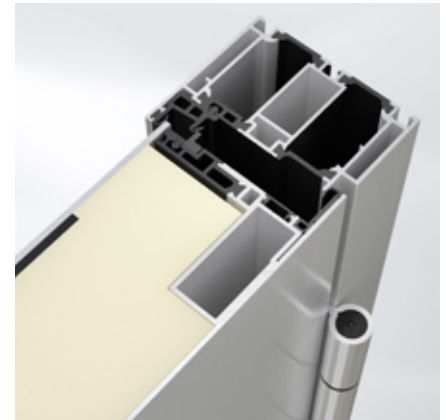
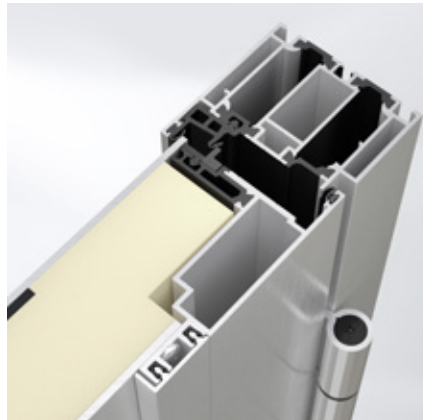
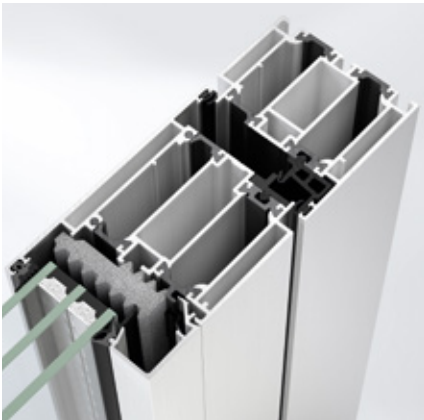
- Zwei Blendrahmentypen garantieren gestalterische Freiheiten
- Die neuartige Verriegelung im Verhakungsbereich ermöglicht eine Verriegelung auch bei geöffneten Flügeln
- Minimalistisches Design der Griffe und der Verhakungsprofile

Technische Daten	Schüco ASE 60	Schüco ASE 80.HI	Schüco ASE 67 PD
Abmessungen			
Systembautiefe	60 mm	80 mm	67 mm
Ansichtsbreite	40 mm	40 mm	31 mm
Glasstärken	24 mm bis 40 mm	36 mm bis 60 mm	36 mm bis 49 mm
Prüfungen und Normen			
Wärmedämmung nach DIN EN ISO 10077-2	U_w -Wert ab 1,1 W/(m ² K)	U_w -Wert ab 0,99 W/(m ² K)	U_w -Wert ab 1,0 W/(m ² K)
Schalldämmung nach DIN EN ISO 140-3	R_w -Werte bis 41 dB	R_w -Werte bis 45 dB	R_w -Werte bis 46 dB
Einbruchhemmung nach DIN EN 1627 (DIN V ENV 1627)	Klasse RC 2 (WK2)	Klasse RC 2 (WK2)	Klasse RC 2 (WK2)
Luftdurchlässigkeit nach DIN EN 12207	Klasse 4	Klasse 4	Klasse 4
Schlagregendichtheit nach DIN EN 12208	Klasse RE 900	Klasse RE 900	Klasse 9A
Windlastwiderstand nach DIN EN 12210*	Klasse C5/B5	Klasse C5/B5	Klasse C3

* Durchbiegungsverhalten profilabhängig



Türsysteme



Schüco Tür AD UP 75

Türsystem mit 75 mm Bautiefe für universellen Einsatz als hochfrequentierte Objektür und designorientierte Haustür

- 3-schaliger Profilaufbau gewährleistet höchste Stabilität und Funktionssicherheit
- Vielfältige Flügelvarianten, verdeckt liegende Bänder in Kombination mit Türkommunikation und Zugangskontrolle für hohe Planungsfreiheit
- Identische Arbeits- und Fertigungsschritte dank durchgängig bautiefenübergreifendem Konstruktionsprinzip mit hoher Gleichteileverwendung

Schüco Tür AD UP 75 – Aufsatzfüllung einseitig, mechanisch

Patentierte Systemlösung für eine effiziente, kleberfreie Fertigung von Haus- und Eingangstüren auf Basis des Systems Schüco AD UP (Universal Platform)

- Reversible, austauschbare Füllungsbelegung: maximale Flexibilität bei veränderten Designanforderungen
- KfW-förderfähige Systemlösung im Hinblick auf Energieeffizienz, Einbruchschutz und Barrierefreiheit

Schüco Tür AD UP 90 BL – Aufsatzfüllung beidseitig, mechanisch

Systemlösungen für maximale Anforderungen an Energieeffizienz und Design im Premiumsegment

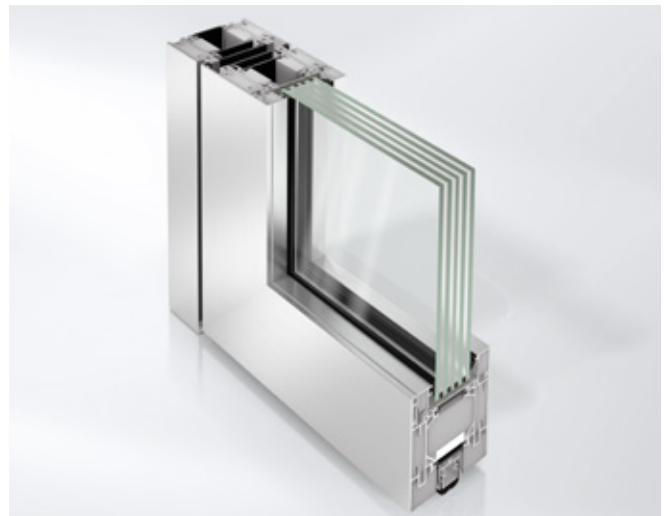
- Harmonische glatte Türfalzoptik
- Verdeckt liegende Baukörperbefestigung
- Innovative, patentierte, mechanische und kleberfreie Füllungsbelegung
- Ohne Verklebung und Vorbehandlung der Paneelfüllungen für eine sichere, zeitsparende und effiziente Verarbeitung

Technische Daten	Schüco AD UP 75	Schüco AD UP 90 BL
Abmessungen		
Systembautiefe	75 mm	90 mm
Ansichtsbreite	170 mm	–
Glasstärken	13 mm bis 53 mm	–
Paneeldicke	48 mm oder 56 mm	82 mm
Prüfungen und Normen		
Wärmedämmung nach DIN EN ISO 10077-2	U _f -Werte bis 1,6 W/(m ² K)	U _f -Werte bis 1,8 W/(m ² K)
Einbruchhemmung nach DIN EN 1627 (DIN V ENV 1627)	Klasse RC 2 (WK2)	Klasse RC 2 (WK2)
Luftdurchlässigkeit nach DIN EN 12207	Klasse 4	Klasse 2
Schlagregendichtheit nach DIN EN 12208	Klasse E 750	Klasse 3A
Windlastwiderstand nach DIN EN 12210 *	Klasse C3/B3	Klasse C2/B2
Dauerfunktion nach DIN EN 12400	Klasse 8	Klasse 6

* Durchbiegungsverhalten profilabhängig



Sicherheitssysteme



Schüco Sicherheitssystem FireStop ADS 90 FR 30

Falzoffene Profilgeometrie: hohe Flexibilität bei minimierter Komplexität

- Neue Dimensionen bei Größe und Transparenz: Türvarianten mit lichten Durchgangsgrößen von bis zu 1.500 mm x 3.100 mm, geprüfte Festverglasungen mit Glasgrößen von bis zu 1.500 mm x 3.000 mm
- Verdeckt liegende Beschläge: attraktive Kombination von Brandschutz und Design realisierbar
- Alle Türvarianten ohne Einsatz von Glashaltern baubar: reduzierte Komplexität, gesteigerte Effektivität

Schüco Sicherheitssystem FireStop ADS 90 FR 90

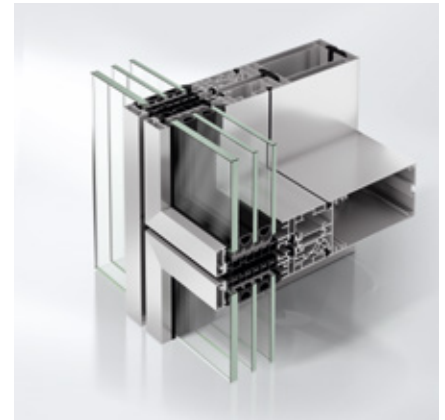
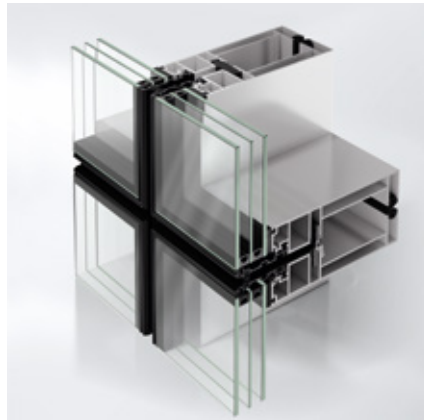
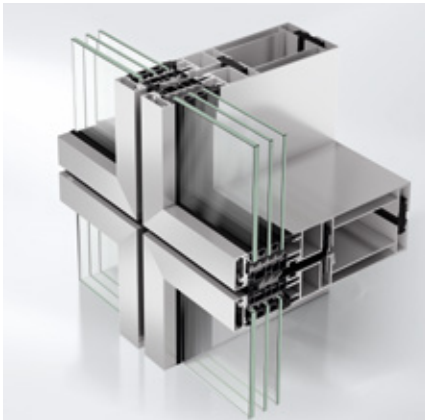
Aluminium-Brandschutzkonstruktion mit 90 Minuten Feuerwiderstand bei maximaler Flexibilität

- Neue Dimensionen bei Größe und Transparenz: Türvarianten mit lichten Durchgangsgrößen von bis zu 1.400 mm x 2.700 mm, geprüfte Festverglasungen mit Glasgrößen von bis zu 1.500 mm x 3.000 mm
- Einfache und flexible Nutzungsänderungen im laufenden Betrieb
- Neuartiges Befestigungssystem für eine nahezu werkzeuglose Beschlagmontage

Technische Daten	Schüco FireStop ADS 90 FR 30	Schüco FireStop ADS 90 FR 90
Abmessungen		
Systembautiefe	90 mm	90 mm
Ansichtsbreite	127 mm	127 mm
Maximale Glasabmessungen (B x H)	1.500 mm x 3.000 mm	1.500 mm x 3.000 mm
Maximale Glasgewichte	280 kg	350 kg
Prüfungen und Normen		
Feuerwiderstand nach EN 13501-2	EI30	EI90
Schalldämmung nach DIN EN ISO 140-3	R _w -Werte bis 45 dB	–
Dauerfunktion nach DIN EN 12400	200.000 Zyklen	200.000 Zyklen
Panikfunktion nach EN 179 und EN 1125	■	■
Rauchschutz nach EN 1634	■	■



Fassadensysteme



Schüco Fassade AF UDC 80

Dynamische Fassadensystemplattform
Schüco AF UDC 80 – hohe Gestaltungsfreiheit zur Verwirklichung individueller Objekte in Elementbauweise

- Individuelle Gestaltungsmöglichkeit mit opaken Elementen von Blech bis Naturstein in flächenbündiger oder auskragender Anordnung
- Reduzierung von Kühllasten im Gebäude durch verdeckt liegenden und windstabilen Textilsonnenschutz
- Skalierbare und geprüfte Systemkomponenten, auch für angepasste projektbezogene Elementfassadenkonstruktionen

Schüco Fassade AF UDC 80 SG

Ganzglasoptik für ein harmonisches Fassadenbild, vereint mit den Vorteilen einer rationellen Fertigung und Montage

- Anordnung von flexibel horizontal versetzten Elementen sowie schräg angeordneten Sprossenprofilen im Element
- Maximale Transparenz bei Elementabmessungen von bis zu 3.000 mm x 4.000 mm
- Umfangreiche Systemprüfung nach europäischen Prüfnormen (weitere internationale Systemprüfungen werden durchgeführt)

Schüco Fassade AF UDC 80 CV

Neuer Maßstab für Elementfassaden mit Funktion – verdeckt liegende Öffnungselemente bei einer Gesamtansichtsbreite von nur 80 mm

- Festfelder und Öffnungselemente sind in der Außenansicht nicht voneinander zu unterscheiden
- Senkklapp-Einsatzelemente mit maximalen Dimensionen von bis zu 2.200 mm x 1.400 mm oder 1.500 mm x 2.000 mm bei einem maximalen Flügelgewicht bis 160 kg
- Parallel-Ausstell-Fenster mit maximalen Dimensionen von bis zu 1.200 mm x 2.000 mm bei einem maximalen Flügelgewicht bis 100 kg

Technische Daten	Schüco UDC 80	Schüco UDC 80 SG	Schüco UDC 80 CV
Abmessungen			
Ansichtsbreite	80 mm	80 mm	80 mm
Glasstärken	22 mm bis 70 mm	22 mm bis 50 mm	22 mm bis 70 mm
Maximale Elementgewichte	1.000 kg	500 kg	1.000 kg
Horizontale Fugenbeweglichkeit	± 15 mm	± 15 mm	± 10 mm
Vertikale Fugenbeweglichkeit	± 10 mm	± 10 mm	± 5 mm
Prüfungen und Normen			
Wärmedämmung nach DIN EN ISO 10077-2	U _F -Werte bis 0,86 W/(m ² K)	U _F -Werte bis 1,5 W/(m ² K)	U _F -Werte bis 1,1 W/(m ² K)
Luftdurchlässigkeit nach DIN EN 12153	Klasse AE 1200	Klasse AE 1200	Klasse AE 1200
Schlagregendichtheit nach DIN EN 12155	Klasse RE 1650	Klasse RE 1650	Klasse RE 1650
Windlastwiderstand nach DIN EN 12179	bis 2,5 / 3,75 kN/m ²	bis 2,5 / 3,75 kN/m ²	bis 2,5 / 3,75 kN/m ²



Sonnenschutzsysteme



Schüco Sonnenschutz ZDS in Schüco Fenster AWS 75 PD.SI

Schüco Sonnenschutz ZDS – optimal in das Fenstersystem Schüco AWS 75 PD.SI integrierter textiler Sonnenschutz mit sehr hoher Windstabilität

- Optimaler Außenbezug bei hoher Transparenz von 0% bis 14% (je nach gewähltem Textil und Gewebeöffnungsfaktor)
- Hohe Windstabilität bis 25 m/s (Windstärke 9 bis 10 auf der Beaufortskala)
- Witterungsbeständige und schwer entflammable Textilien (Klasse B1)
- Der Sonnenschutz wird vorkonfektioniert, einbaubereit und bereits aufgewickelt in einem geschlossenen Behangkasten geliefert

Schüco Sonnenschutz Integralmaster

Vollständig verdeckt liegender, in die Glasleisten oder Fassadenriegel integrierter Sonnen-, Blend- und Sichtschutz

- Keine Beeinträchtigung der Gebäudeästhetik im Innenbereich durch nachträglich aufgebrachte Rollos oder andere Systeme
- Reduzierung der Blendung um bis zu 97%
- Kein seitliches Schlitzlicht dank verdeckter seitlicher Führung in der vertikalen Glasleiste
- Unterschiedliche Materialien einsetzbar: Folien, Textilien

SageGlass®

SageGlass® – die dynamisch tönbare Verglasung für den Einsatz in Fenster-, Fassaden- und Türsystemen

- Konstant hoher Außenbezug gewährleistet
- Reduktion von Beleuchtungs- und Klimatisierungskosten
- Drei verschiedene Tönungszonen (LightZones®) innerhalb eines Glases möglich
- SageGlass® kann beim Erhalt von „grünen“ Gütesiegeln wie der BREEAM- oder der LEED-Zertifizierung helfen
- Einfacher Einbau analog konventionellen Isolierglaseinheiten

Technische Daten	Schüco ZDS in Schüco AWS 75 PD.SI	Schüco Integralmaster	SageGlass®
Technische Werte			
Breite	662 mm bis 4.000 mm	400 mm bis 2.400 mm	350 mm bis 1.524 mm
Höhe	600 mm bis 6.000 mm	bis 3.500 mm	350 mm bis 3.048 mm
Maximale Fläche	18 m ²	–	–
Windstabilität	25 m/s	windunabhängig	windunabhängig
Einbauvariante	aufgesetzt	integriert	–
Bedienung	elektrisch	manuell oder elektrisch	elektrisch



Lüftungssysteme



Schüco Schallschutzfenster AWS 90 AC.SI (Studie)

Doppelter Komfort: hoher Schallschutz und natürliche Lüftung

- Natürliche Raumlüftung mit gleichzeitigem Schallschutz ohne erhöhte Lärmbelästigung
- Einhaltung schalltechnischer Bauvorschriften und Steigerung der Attraktivität der Immobilie
- Schallschutzprüfzeugnisse für Gesamtsystem in geöffnetem und in geschlossenem Zustand
- Uneingeschränkter Außenbezug und volle Gestaltungsfreiheit

Schüco Lüftungssystem VentoLife

Fensterintegrierte automatische Luftreinigung und Sauerstoffzufuhr – die perfekte Lösung für ein gesundes Raumklima durch die effiziente Entfernung von Schadstoffen aus der Luft

- Designorientiertes, attraktives Display und LED-Gap-Light für die Anzeige des aktuellen Betriebs- und Raumluftzustands
- Längenvariabilität und freie Einbaulage (horizontal oder vertikal) ermöglichen die individuelle Anpassung an Objekt und Architektur
- Luftein- und -austritt ohne sichtbare Lüftungsgitter über unauffällige Schattenfugen: Optisches Erscheinungsbild des Gebäudes bleibt erhalten

Schüco Lüftungssystem VentoTherm Twist

Dezentrales, fensterintegriertes Lüftungssystem mit Zuluft, Abluft und Wärmerückgewinnung – kontrollierter, raumindividueller Luftaustausch, ohne das Fenster zu öffnen

- Einfache Umsetzung von anspruchsvollen Lüftungskonzepten
- Dezentrale, kostensparende Integration in die Gebäudehülle ohne abgehängte Decken oder Wanddurchbrüche; auch Brandabschnitte müssen bei der Planung nicht berücksichtigt werden
- Horizontale und vertikale Integration in geprüfte Schüco Fenstersysteme
- Schüco VentoTherm Twist in Kooperation mit Renson®

Technische Daten	Schüco VentoLife	Schüco VentoTherm Twist
Technische Werte		
Lüftungsart	ventilatorgestützt	ventilatorgestützt
Maximale Luftwechselrate	60 m³/h	variabel
Filterklasse Zuluft	Feinstaub Klasse 12	Klasse G3, optional Feinstaub Klasse F7
Normschallpegeldifferenz	D _{n,e,w} -Werte bis 50 dB	D _{n,e,w} -Werte bis 50 dB
Wärmerückgewinnung	–	81%
Einsetzbar in Fensterserien	Schüco AWS 50 bis AWS 75	Schüco AWS 70 bis AWS 120



Gebäudeautomation



Schüco Gebäudeautomation Building Skin Control

Ein System für alle Elemente: übergreifende Plattform zur Integration, Steuerung und Überwachung der mechatronischen Schüco Elemente

- Offene Schnittstelle für maximale Vielfalt: Anbindung von Schüco BSC an offene Gebäudeleitsysteme wie KNX oder BACnet sowie externe Smart-Home-Systeme möglich, z. B. Amazon Alexa
- Maximaler Komfort: per Schüco App wahlweises Aktivieren von Automatikfunktionen wie Nachtauskühlung, Raumluftgüte, Präsenzsensoren, Silent Mode Time
- Schüco Dashboard: individuelle Übersicht über alle in Projekten verbauten Schüco BSC Anlagen auf einer Web-Oberfläche

Schüco Gebäudeautomation DCS SmartTouch

Die Welt der Türkommunikation und Zutrittskontrolle in nur einem hochwertigen Modul

- Mit integrierter HD-Kamera und Zutrittskontrolle ist der Eingangsbereich immer einsehbar und sicher
- 24/7-Empfang, da die Übertragung sich den regionalen Netzgegebenheiten automatisch anpasst
- Reduzierte Inbetriebnahme: keine vorherige Schulung und keine Kenntnisse des Systems notwendig; dabei unabhängig von der Infrastruktur im Gebäude. Es wird nur eine Internet-Verbindung benötigt.
- Flexibilität: Die Schüco Cloud ermöglicht es, sich mit verschiedenen Smart-Home-Systemen zu verbinden

Schüco Schiebesystem ASE 80.HI TipTronic

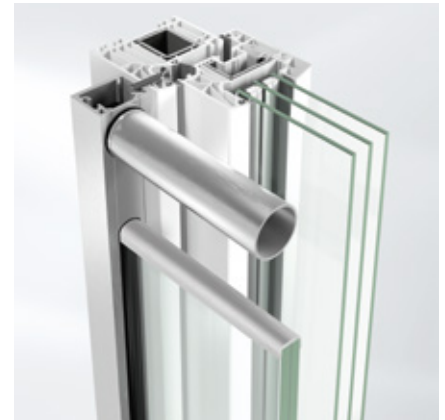
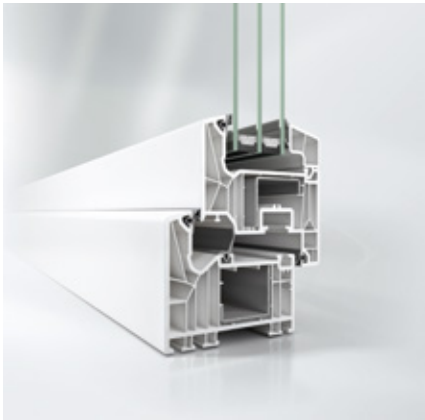
Mechatronisches Schiebesystem mit neu entwickelter Antriebs- und Steuerungstechnologie

- Flügelgewichte bis zu 600 kg
- Zwölf unterschiedliche Öffnungstypen bieten eine große Gestaltungsfreiheit im System
- Fahrwege der Flügel von bis zu 18 m (abhängig vom Öffnungstyp)
- Ermöglicht die direkte Einbindung der Schiebeelemente in Schüco Building Skin Control
- Neue Assistenzfunktion: sichere und einfache Führung durch die Einzelschritte bei der Inbetriebnahme

Technische Daten	Schüco Building Skin Control	Schüco DCS SmartTouch	Schüco ASE 80.HI TipTronic
Technische Werte			
Integrierbar in	KNX, BACnet, IP	IP	KNX, BACnet, IP
App-Bedienung	iOS	iOS und Android	iOS
Schutzart	IP20 (eingebaut in Elektroverteiler)	IP54 (im eingebauten Zustand)	–
Systembautiefe	–	–	80 mm
Glasstärken	–	–	36 mm bis 60 mm
Prüfungen und Normen			
Einbruchhemmung nach DIN EN 1627 (DIN V ENV 1627)	–	–	Klasse RC 2 (WK2)



Kunststoff-Systeme



Schüco Fenster LivIng 82 MD

Passivhausgeeignete Systemgeneration für zukunftsweisende Fenster aus Kunststoff

- ift-passivhaustauglich
- Innovative, langlebige Dichtungen aus EPDM-Kautschuk: beste Funktionssicherheit und Dichtheit
- Überzeugt durch einfache, effiziente und flexible Fertigungs- und Montageeigenschaften
- Spezielles Flügelrahmenprofil für den Einsatz der Klebetechnik

Schüco Hebeschiebesystem LivIngSlide

Innovatives Hebeschiebesystem – höchste Ansprüche kombiniert mit wirtschaftlicher Fertigung

- Thermisch getrennte Bodenschwelle und thermisch getrennte Zargenverstärkungsprofile aus Aluminium: hervorragende Wärmedämmung und Isothermenverläufe
- Geringe Zargenbautiefe von 194 mm ermöglicht Einsatz in Neubau und Renovierung
- Lieferung inklusive Schüco Hebeschiebebeschlag komplett aus einer Hand

Schüco Absturzsicherung

Ästhetik und Sicherheit perfekt verbunden

- Erfüllung der gesetzlichen Sicherheitsvorgaben mit Prüfnachweisen und allgemeinen bauaufsichtlichen Prüfzeugnissen (AbP), unter anderem gemäß DIN 18008-4 sowie der ETB-Richtlinie
- Brüstungshöhe: 300 mm bis maximal 1.100 mm
- Brüstungsbreite: 400 mm bis maximal 2.000 mm

Technische Daten	Schüco LivIng 82 MD	Schüco LivIngSlide
Abmessungen		
Systembautiefe	82 mm	194 mm
Ansichtsbreite	120 mm	180 mm
Glasstärken	24 mm bis 52 mm	20 mm bis 52 mm
Prüfungen und Normen		
Wärmedämmung nach DIN EN ISO 10077-2	U _f -Werte bis 0,96 W/m ² K	U _f -Werte bis 1,3 W/m ² K
Schalldämmung nach DIN EN ISO 140-3	R _{wp} -Wert bis 47 dB	R _{wp} -Wert bis 42 dB
Einbruchhemmung nach DIN EN 1627 (DIN V ENV 1627)	Klasse RC 2 (WK2)	Klasse RC 2 (WK2)

Das Unternehmen im Überblick

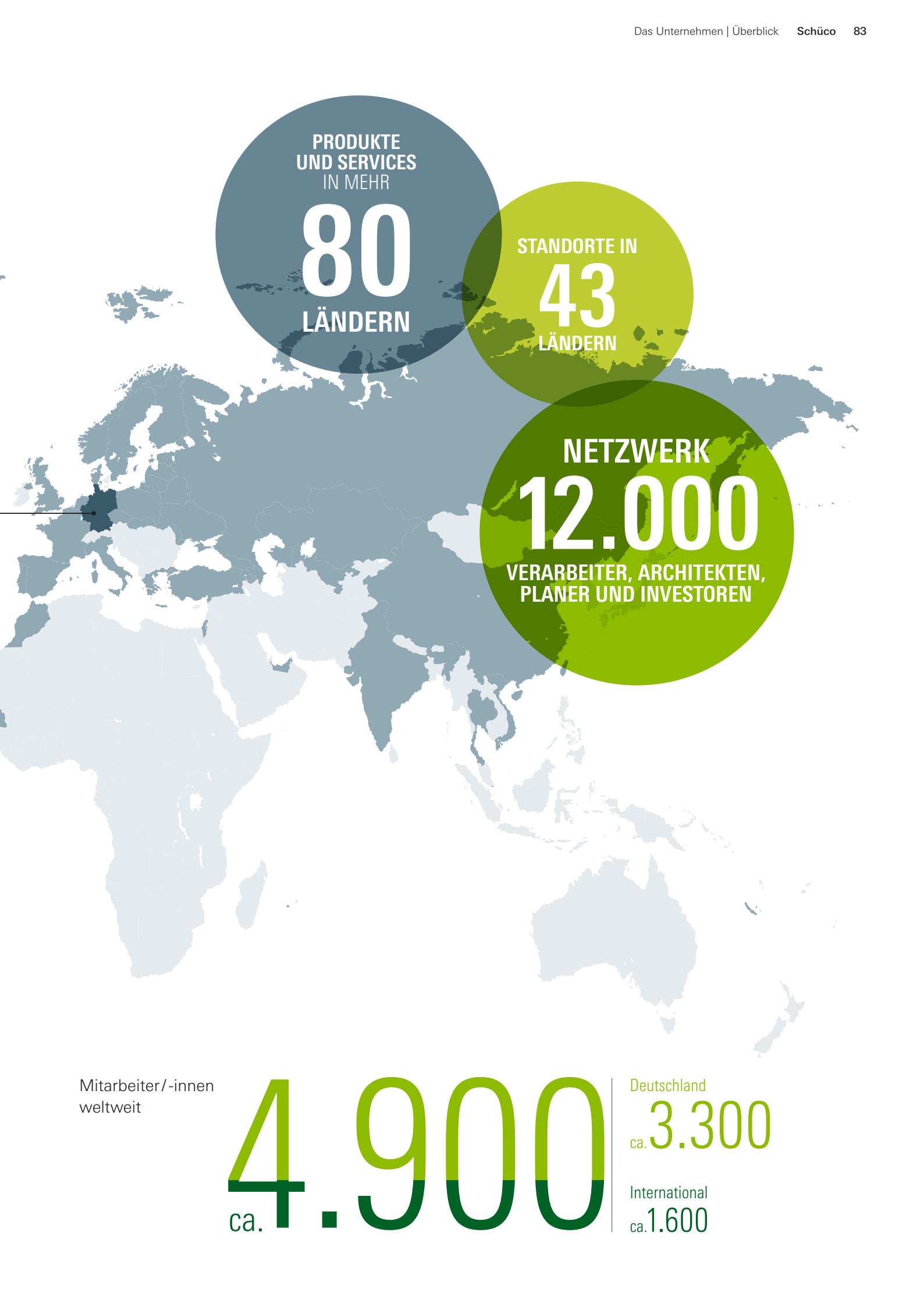


Unternehmenszentrale Bielefeld
Gründung: 1951 in Ostwestfalen

Kompetenzen
Fenstersysteme, Türsysteme,
Fassadensysteme und mehr



Umsatz 2017
1,575
Mrd. EUR



PRODUKTE
UND SERVICES
IN MEHR
80
LÄNDERN

STANDORTE IN
43
LÄNDERN


NETZWERK
12.000
VERARBEITER, ARCHITEKTEN,
PLANER UND INVESTOREN

Mitarbeiter/-innen
weltweit

4.900
ca.

Deutschland
ca. **3.300**

International
ca. **1.600**

A portrait of a middle-aged man with short, graying hair and a goatee, smiling. He is wearing a dark blue suit jacket over a light blue button-down shirt and dark blue trousers with a black belt. He is standing in a modern interior with a gray textured wall and a wooden panel on the left. A desk lamp is visible in the upper right corner.

„Nachhaltigkeit
ist kein Trend,
sondern eine
Haltung.“

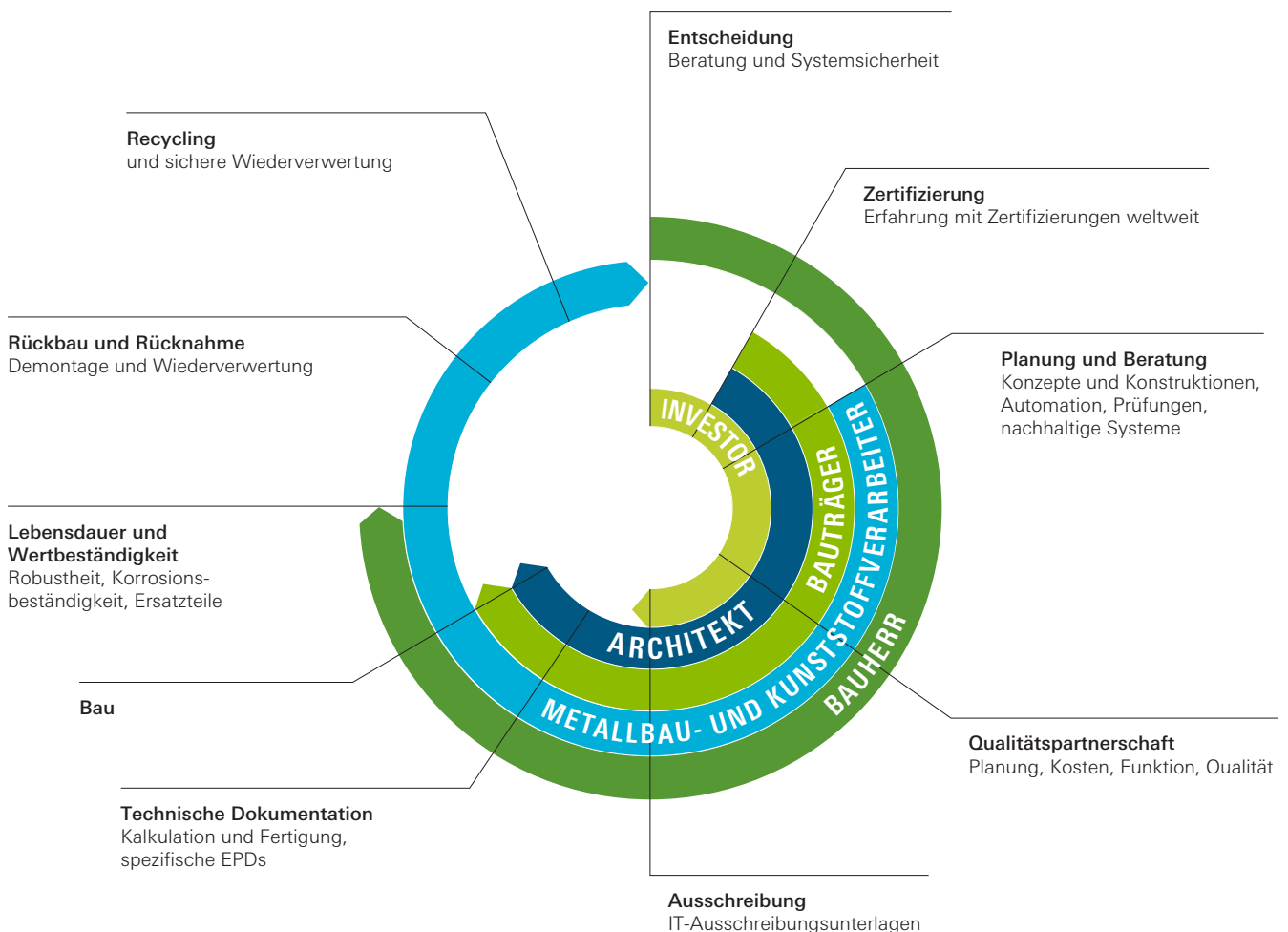
Andreas Engelhardt
Persönlich haftender Gesellschafter

Nachhaltigkeit im Bausektor bedeutet, eine Immobilie so zu planen, zu bauen und zu betreiben, dass sie ökologisch, ökonomisch und gesellschaftlich zukunftsfähig ist.

Der 360°-Nachhaltigkeitsansatz von Schüco umfasst deshalb den gesamten Lebenszyklus eines Produktes: von der Planung über Herstellung, Montage und Nutzung bis zur Möglichkeit des Rückbaus mit Recycling in den geschlossenen Wertstoffkreislauf.

Energie zu sparen, CO₂-Emissionen zu reduzieren und sorgsam mit Materialressourcen umzugehen, sind für uns ebenso wesentliche wie selbstverständliche Aspekte unserer Arbeit. Aluminium-Systeme von Schüco sind beispielsweise zu fast 100% kreislauffähig. Mit unseren Produkten tragen wir zudem als Vorreiter der Branche dazu bei, das 2-Grad-Klimaziel der Vereinten Nationen zu erreichen.

Mit uns können Bauherren sicher sein, dass ihr Bauvorhaben wirtschaftlich, ressourcenschonend und zukunftsweisend ist – also langfristig wertstabil.



Weitere Informationen und unseren Nachhaltigkeitsbericht finden Sie unter: www.schueco.de/nachhaltigkeit

Schüco Showrooms

Innovativ und interaktiv – unsere Showrooms

Sie wünschen sich für Ihr Projekt hohe Gestaltungsfreiheit bei gleichzeitiger Planungssicherheit? Besuchen Sie unsere Showrooms und überzeugen Sie sich von designorientierten Fenster-, Tür- und Fassadensystemen, die viel Raum für Ihre Ideen bieten und gleichzeitig höchste Ansprüche an Nachhaltigkeit, Komfort und Sicherheit erfüllen. www.schueco.de/showrooms



Bielefeld

Telefon: +49 521 783-0

E-Mail: showroom-bielefeld@schueco.com



Frankfurt

Telefon: +49 69 989728-100

E-Mail: showroom-frankfurt@schueco.com



New York City

Telefon: +1 212 729 8481

E-Mail: nyprojectoffice@schuco-usa.com



Shanghai

Telefon: +86 21 61740066-8702

E-Mail: info@schueco.com



Stockholm

Telefon: +46 8 442 76 00

E-Mail: [sverige@schueco.com](mailto: sverige@schueco.com)





Weißenfels

Telefon: +49 3443 342-0

E-Mail: showroom-weissenfels@schueco.com



Berlin

Telefon: +49 30 887 282 250

E-Mail: showroom_berlin@schueco.com



Wertingen

Telefon: +49 8272 82 249

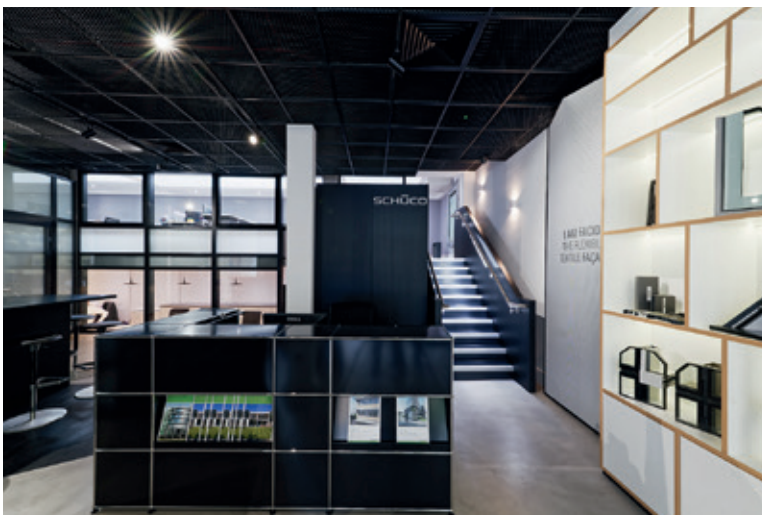
showroom-wertingen@schueco.com



Düsseldorf

Telefon: +49 211 44708 100

showroom-duesseldorf@schueco.com



London

Telefon: +44 20 77040701

E-Mail: london@schueco.com

BELGIEN Eupen

Telefon: +32 8759 0610

E-Mail: schueco_belgium@schueco.com

BRASILIEN São Paulo

Telefon: +55 11 5521 8065

E-Mail: contato.br@schueco.com.br

CHINA Shenzhen

Telefon: +86 755 21608840

E-Mail: infocn@schueco.com

DÄNEMARK Hvidovre

Telefon: +45 36 34 22 00

E-Mail: schueco_danmark@schueco.com

FINNLAND Espoo

Telefon: +358 201 441 671

E-Mail: avirkkunen@schueco.fi

FRANKREICH Le Perray-en-Yvelines

Telefon: +33 134 84 2200

E-Mail: contact@schueco.fr

INDIEN Neu-Delhi

Telefon: +91 11 6940 8989

E-Mail: info@schueco.in

ITALIEN Padua

Telefon: +39 049 739 2000

E-Mail: info@schueco.it

NORWEGEN Oslo

Telefon: +47 23 13 40 80

E-Mail: norge@schueco.com

POLEN Siestrzeń

Telefon: +48 46 858 32 00

E-Mail: schueco@schueco.pl

RUSSLAND Moskau

Telefon: +7 495 937 52 37

E-Mail: info@schueco.ru

SINGAPUR Singapur

Telefon: +65 6681 7480

E-Mail: sea@schueco.com

SLOWAKEI Bratislava

Telefon: +421 248 269 601

E-Mail: schueco@schueco.sk

SPANIEN Valdemoro

Telefon: +34 91 808 40 20

E-Mail: info@schuco.es

TÜRKEI

Bodrum Telefon: +90 212 465 68 80

E-Mail: showroom_bodrum@schueco.com.tr

Tekirdağ Telefon: +90 212 465 68 80

E-Mail: showroom_beyazkoy@schueco.com.tr

ERLEBEN SIE ALLE
**HIGHLIGHTS DER
BAU 2019**
www.schueco.de/bau

Schüco – Systemlösungen für Fenster, Türen und Fassaden

Die Schüco Gruppe mit Hauptsitz in Bielefeld entwickelt und vertreibt Systemlösungen für Fenster, Türen und Fassaden. Mit weltweit über 4.900 Mitarbeitern arbeitet das Unternehmen daran, heute und in Zukunft Technologie- und Serviceführer der Branche zu sein. Neben innovativen Produkten für Wohn- und Arbeitsgebäude bietet der Gebäudehüllenspezialist Beratung und digitale Lösungen für alle Phasen eines Bauprojektes – von der initialen Idee über die Planung und Fertigung bis hin zur Montage.

12.000 Verarbeiter, Planer, Architekten und Investoren arbeiten weltweit mit Schüco zusammen. Das Unternehmen ist in mehr als 80 Ländern aktiv und hat in 2017 einen Jahresumsatz von 1,575 Milliarden Euro erwirtschaftet.